

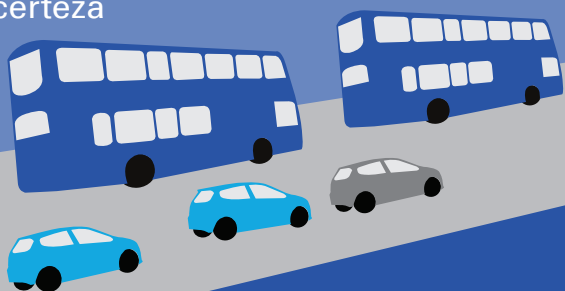
# Gerenciando exposições de responsabilidade civil com a abordagem de modelagem prospectiva da Swiss Re

A abordagem baseada em cenários da Swiss Re possibilita uma avaliação sólida das exposições de responsabilidade presentes e futuras nas carteiras de seguro.

Ela oferece uma compreensão inédita dos novos riscos e dos mercados onde os dados são limitados, permitindo uma resposta mais rápida às mudanças externas e ajudando as seguradoras a entrar com confiança em novos mercados ou segmentos de negócio.

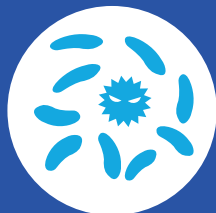
## Ordens de Pagamento Periódicas (PPOs) no seguro de automóvel

Anuidades de cauda longa são sensíveis às mudanças econômicas, jurídicas e médicas, que aumentam a perda de seguradoras e trazem incerteza



## E. coli

Responsabilidade do produto e recalls como o surto de E. coli em 2011 na Alemanha podem custar às seguradoras grandes perdas e danos à reputação



## Legislação de proteção aos interesses difusos e coletivos

Uma nova legislação legitimando os interesses difusos e coletivos, a exemplo da lei de 2014 da França, pode levar a um aumento dos níveis de indenização, ou até mesmo a um sistema similar ao norteamericano de 'class action'



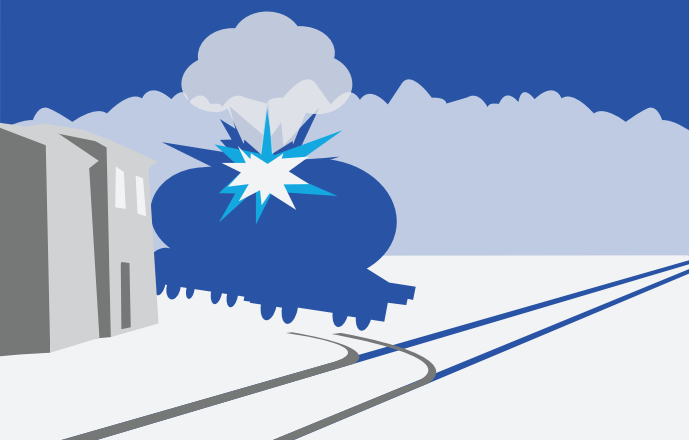
## Riscos cibernéticos

A crescente digitalização da indústria e da sociedade colocam muitas empresas em risco de ataques cibernéticos. O custo total desses perigos é difícil de quantificar



## Descarrilamentos de trem

Acidentes ferroviários como o de 2009 em Viareggio podem causar mortes em massa e danos patrimoniais, provocando longas batalhas judiciais



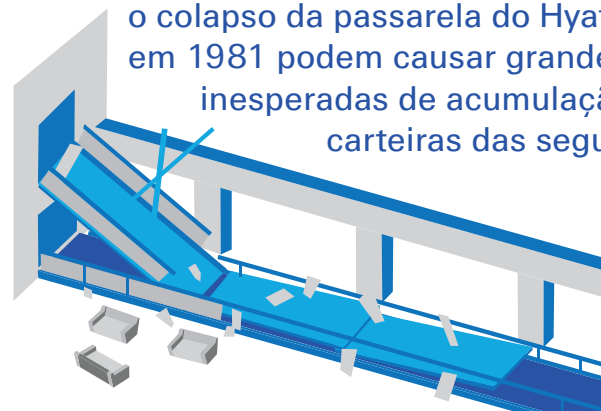
## Incêndios florestais desencadeados por linhas de energia

Panes de concessionárias de serviços de utilidade pública podem desencadear grandes eventos de perda, como os incêndios florestais de 2013 na Califórnia, que causaram centenas de feridos e mais de 200 milhões de dólares em perdas



## Construção civil

Desastres da construção civil como o colapso da passarela do Hyatt Hotel em 1981 podem causar grandes perdas inesperadas de acumulação nas carteiras das seguradoras



## Exposições de responsabilidade civil variam de acordo com o ambiente em mudança

### Econômico

Mudanças econômicas, como das taxas de juros, taxas de câmbio ou inflação podem causar alterações súbitas de exposição de responsabilidade e alterar a carteira de uma seguradora ao longo do tempo

### Legal e judicial

A introdução de novas leis e procedimentos de litígio de massa podem afetar drasticamente a paisagem de responsabilidade e as carteiras das seguradoras

### Tecnológico

Os avanços científicos e tecnológicos, como carros autônomos ou a impressão em 3D podem melhorar nossas vidas e abrandar substancialmente os riscos

### Social

O uso generalizado da tecnologia para fazer compras, comunicar, trabalhar e viver muda nosso cenário de risco e pode alterar nossa propensão a pedidos de indenização