

W O R K S H O P

ESTRUTURA DE GESTÃO DE RISCOS

CIRCULAR SUSEP 521/2015



Realização

RONCARATI
CURSOS & TREINAMENTOS
www.editoraroncarati.com.br

Apoio

KPMG

ESTRUTURA DE GESTÃO DE RISCOS

CIRCULAR SUSEP 521/2015

Pilares de Solvência 2

Pilar 1:

Requisitos Mínimos / Quantitativos de Capital

- Fórmulas Standard / Padronizadas
- Modelos Internos

Pilar 2:

Requisitos de Governança e Adicionais de Capital (Capital Add-ons)

- **Governança Corporativa e de Riscos**
- **ORSA: Own Risk and Solvency Assessment**
- Diálogo contínuo com o supervisor

Pilar 3:

Disciplina de Mercado

- Divulgação de informações quantitativas e qualitativas para o supervisor e para o público em geral

Realização

RONCARATI
CURSOS & TREINAMENTOS

www.editoraroncarati.com.br

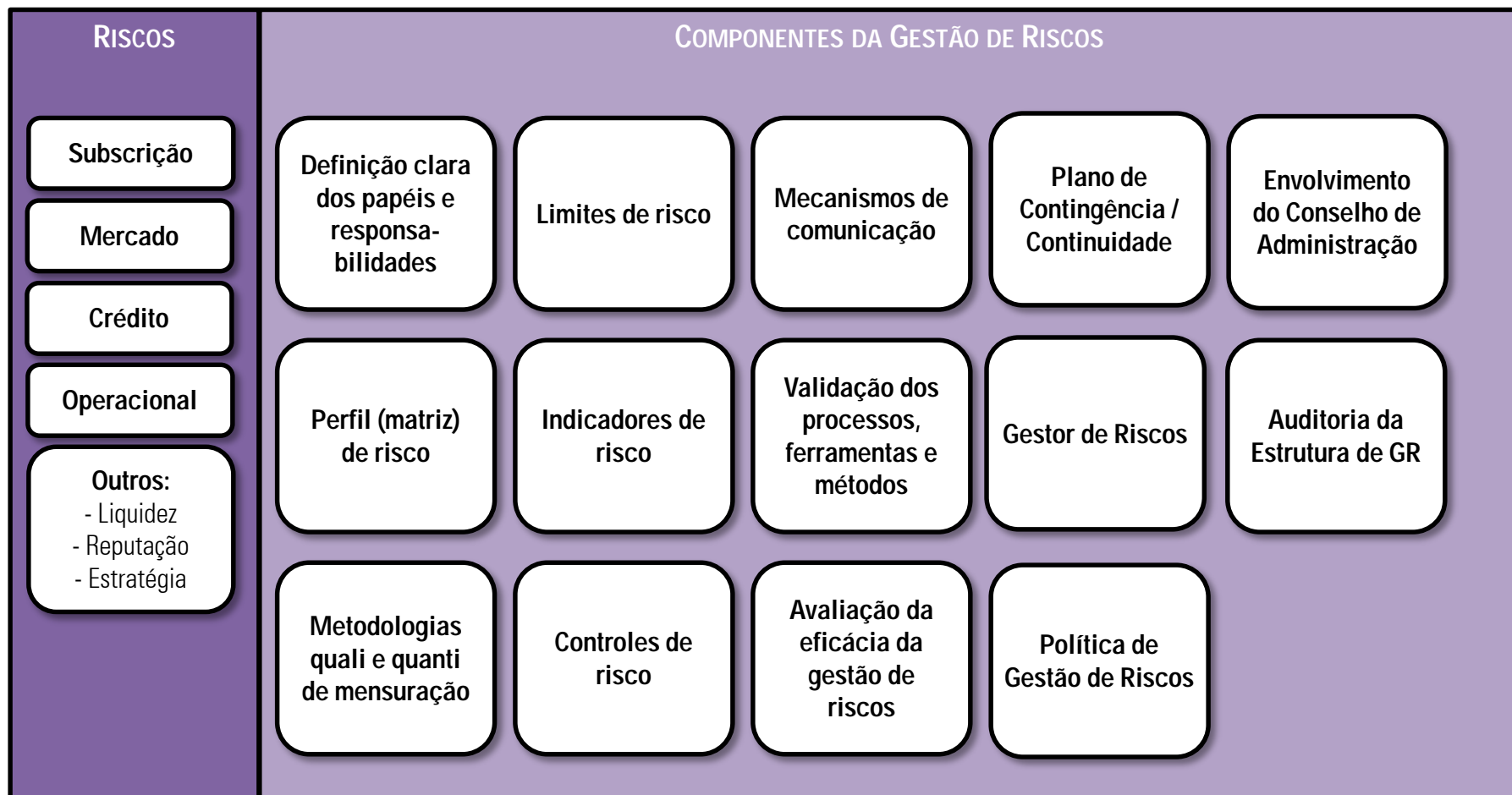
Apoio

KPMG

www.kpmg.com.br

ESTRUTURA DE GESTÃO DE RISCOS

CIRCULAR SUSEP 521/2015



Realização

Apoio

ESTRUTURA DE GESTÃO DE RISCOS

CIRCULAR SUSEP 521/2015

Implantação



ESTRATÉGIA
Como gerar valor ao
acionista...

Benefícios:

- Garantir solvência aos acionistas e clientes
- Minimizar a volatilidade dos resultados
- Otimizar a estrutura de capital
- Melhores decisões de investimentos financeiros, em produtos, em processos e controles
- Análise da performance ajustada ao risco (RAROC produto / investimento)
- Avaliação do impacto no valor da empresa
- Diversificação do negócio
- Determinação de metas / definição de incentivos

Gestão de Riscos

Risco de
Mercado

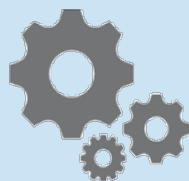
Risco de Crédito

Risco de
Subscrição

Risco
Operacional

Risco de
Liquidez

Outros riscos



OPERAÇÕES
Investimentos necessários
para gerar valor ao
acionista...

Estrutura operacional:

- Modelo de mensuração do risco
- Capacidade operacional para executar o modelo (tecnologia, skills, metodologia, dados)
- Papéis & responsabilidades bem definidos
- Controles preventivos + detectivos
- Limites / apetite ao risco
- Reporting (o que, como, para quem?)
- Testes de estresse / análise de cenários
- Estratégias de mitigação do risco
- Plano de contingência

Realização

RONCARATI
CURSOS & TREINAMENTOS

www.editoraroncarati.com.br

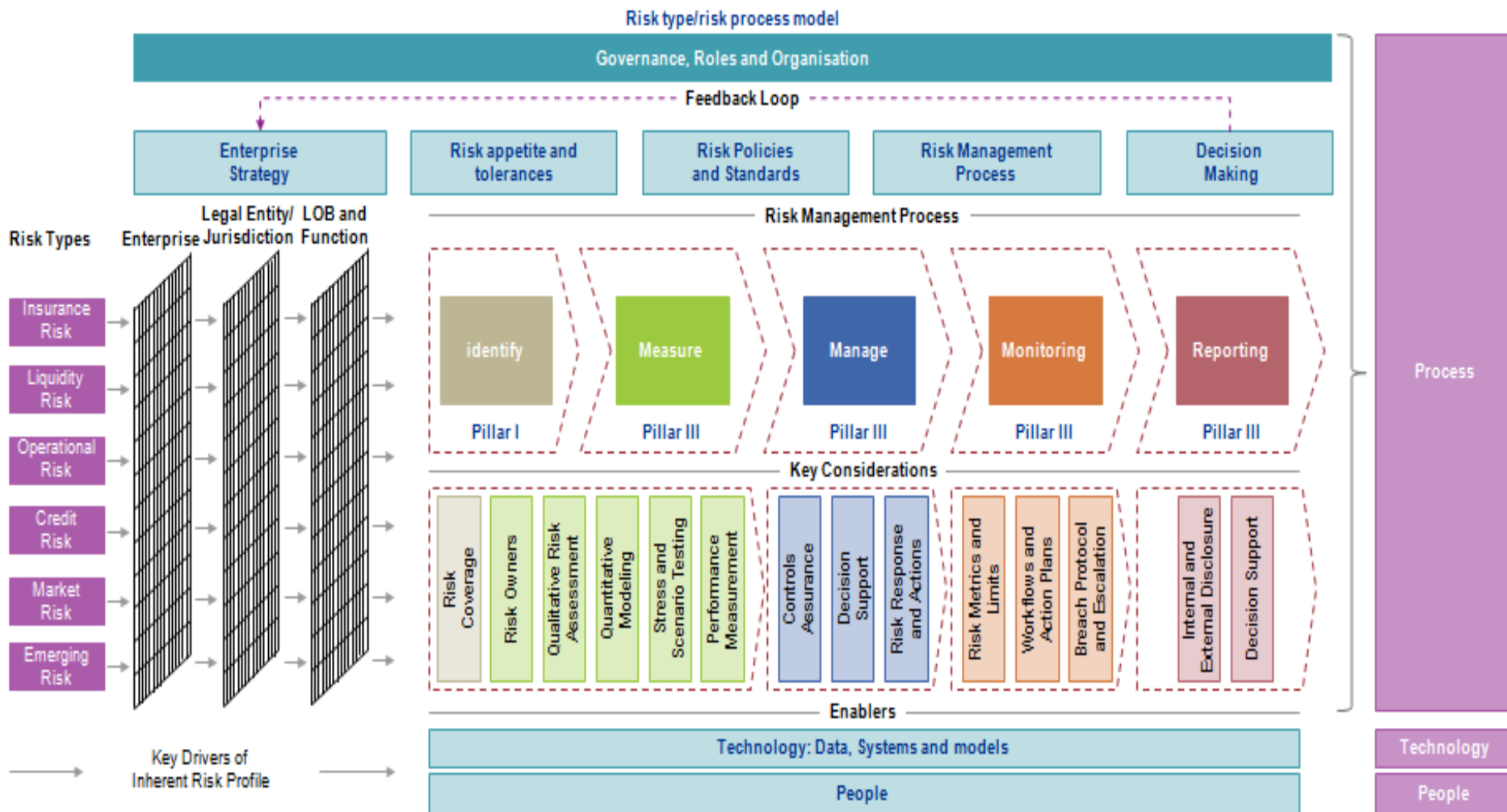
Apoio

KPMG

www.kpmg.com.br

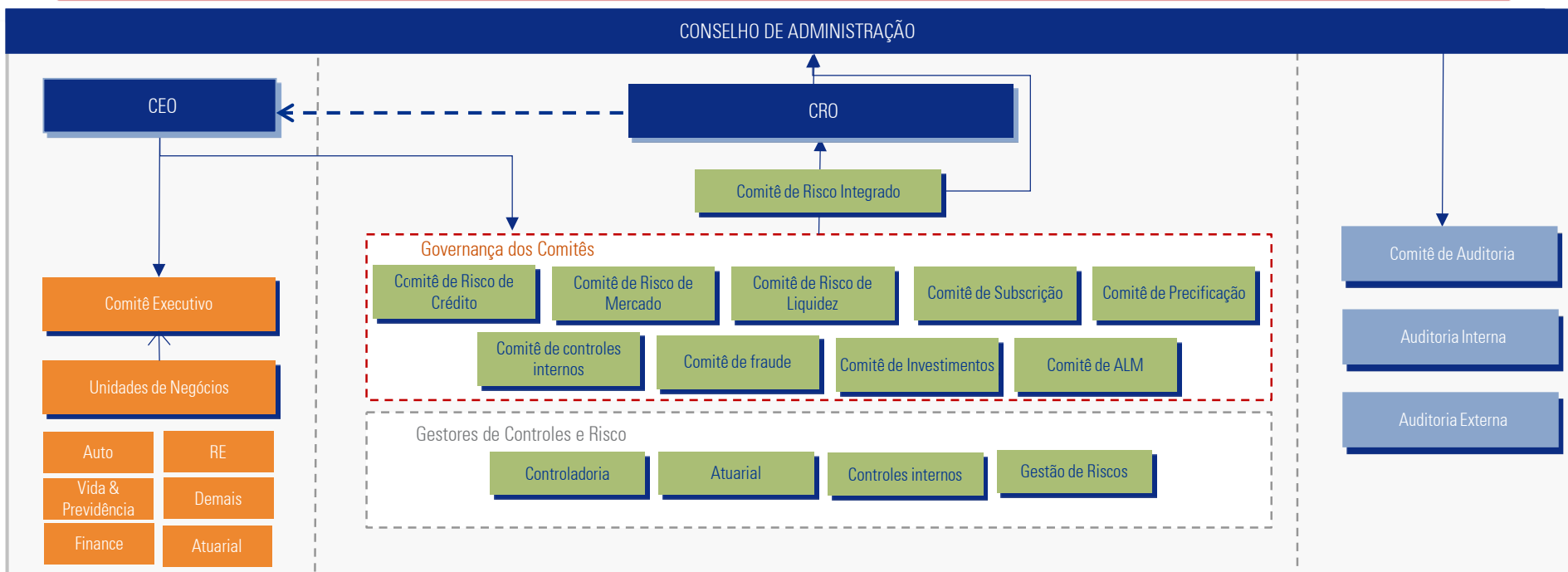
ESTRUTURA DE GESTÃO DE RISCOS

CIRCULAR SUSEP 521/2015



ESTRUTURA DE GESTÃO DE RISCOS

CIRCULAR SUSEP 521/2015



1ª linha: Gestão de Riscos Inicial

- As unidades de negócios tem a responsabilidade inicial de identificar, gerir e comunicar os riscos
- As áreas podem gerir o risco utilizando mecanismos e serviços providos pelas áreas técnicas/especialistas

2ª linha: Controle de Riscos

- As funções de risco fornecem suporte ao negócio, revisam e comunicam os principais riscos aos comitês de riscos
- O Conselho e os comitês podem garantir que os riscos são gerenciados e controlados em níveis satisfatórios.

3ª linha: Garantia de Controle

- Auditoria Interna provê uma terceira linha de defesa completamente independente
- Auditoria Externa provê uma garantia independente quanto a robustez do modelo

Realização

RONCARATI
CURSOS & TREINAMENTOS

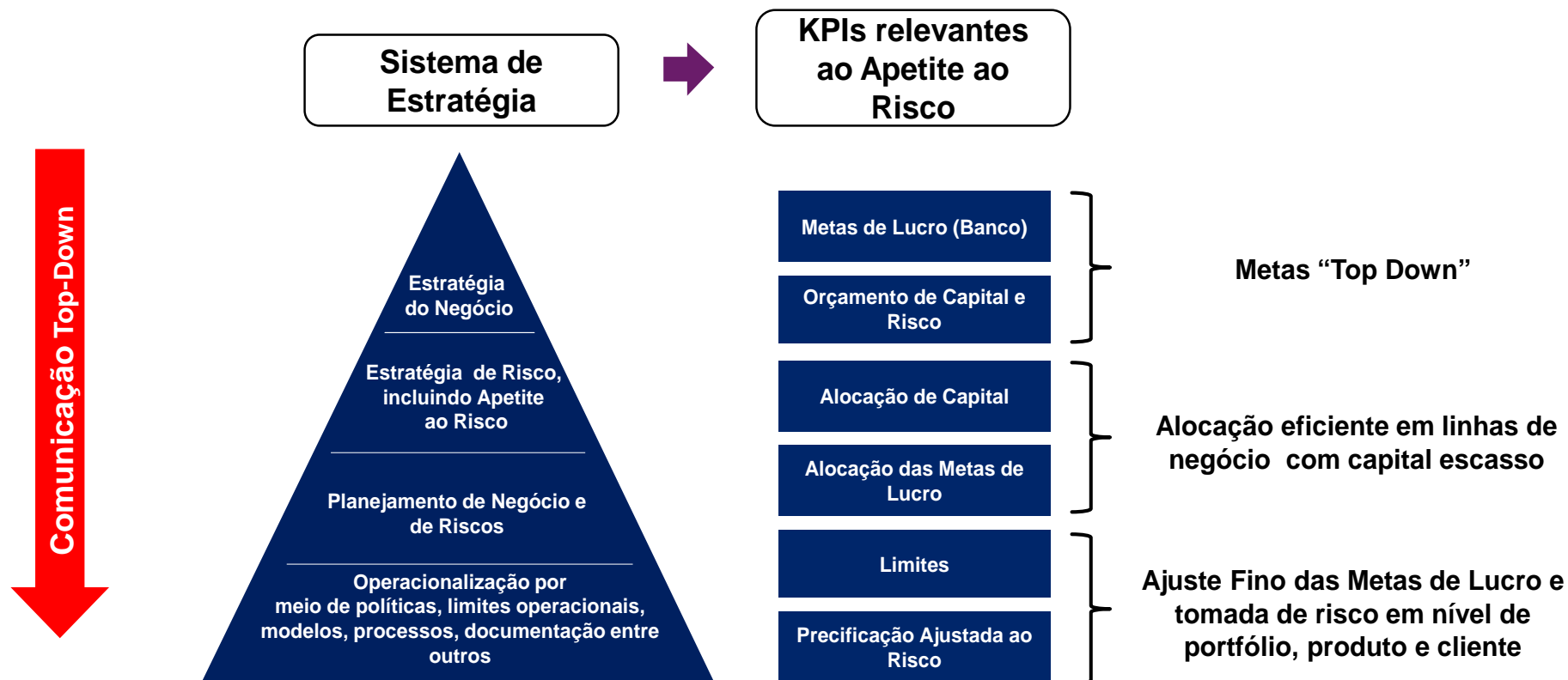
www.editoraroncarati.com.br

Apoio

KPMG

www.kpmg.com.br

Apetite ao Risco



Realização

RONCARATI
CURSOS & TREINAMENTOS

www.editoraroncarati.com.br

Apoio

KPMG

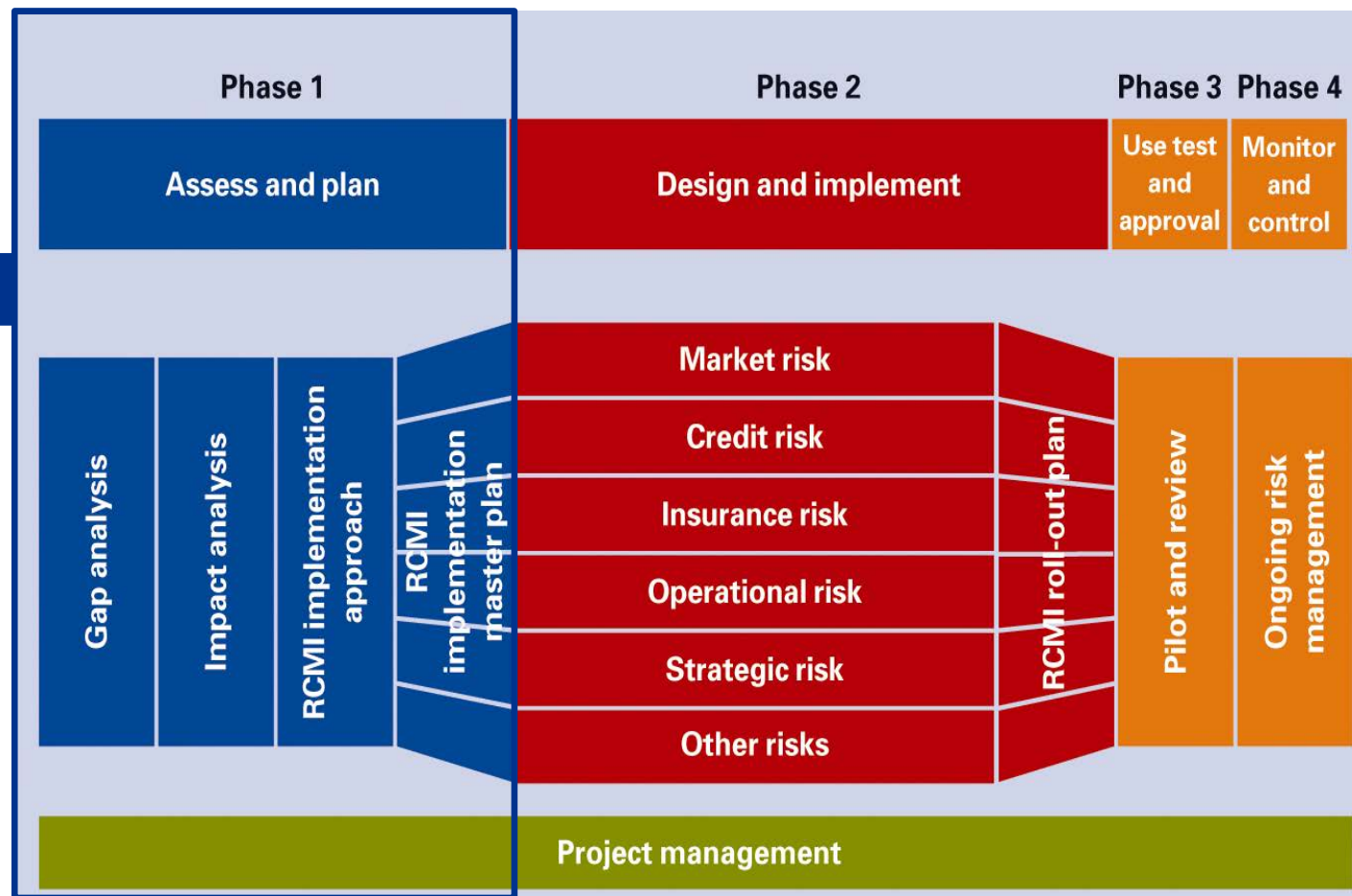
www.kpmg.com.br

ESTRUTURA DE GESTÃO DE RISCOS

CIRCULAR SUSEP 521/2015

Sabemos onde
queremos chegar,
onde estamos e qual
o caminho a
percorrer?

Primeiro é preciso ter
um **entendimento**
claro e estruturado de
onde se está para ser
capaz de **planejar e**
priorizar o que precisa
ser feito.



Realização

RONCARATI
CURSOS & TREINAMENTOS

www.editoraroncarati.com.br

Apoio

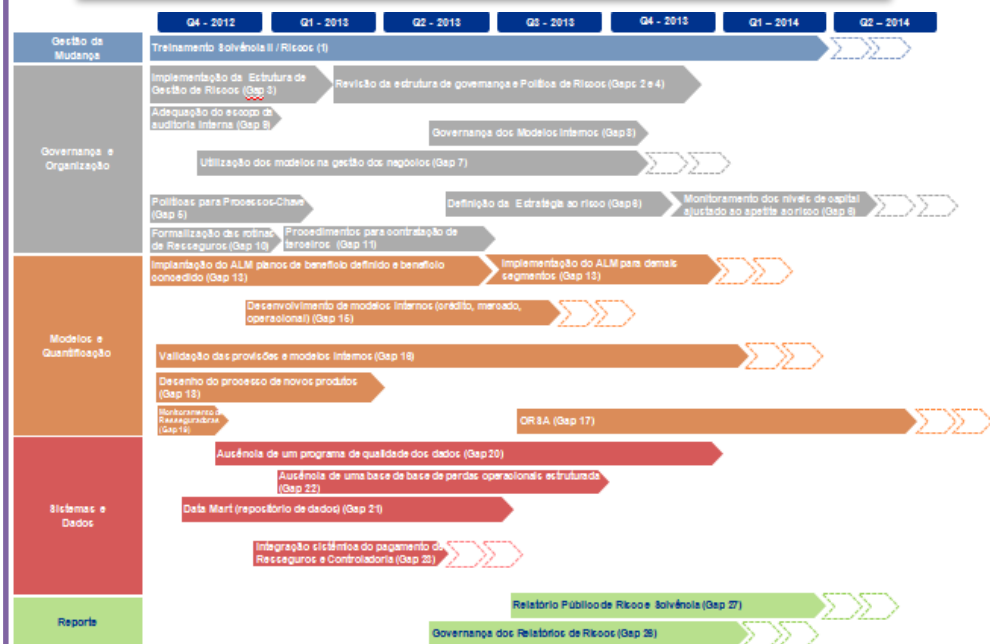
KPMG

www.kpmg.com.br

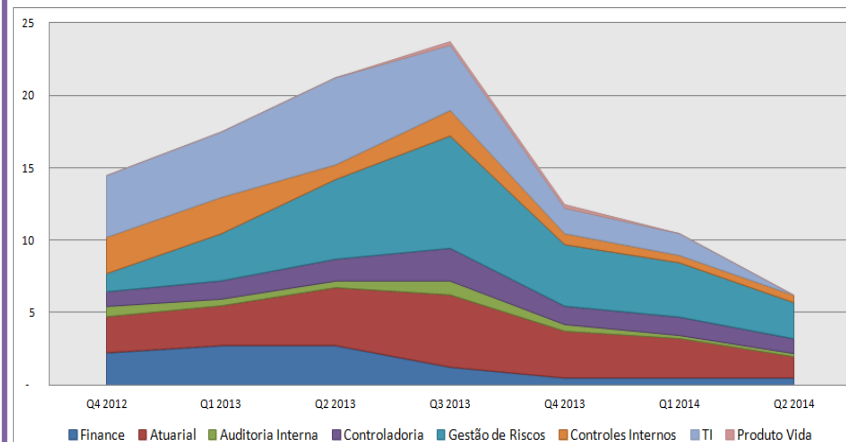
ESTRUTURA DE GESTÃO DE RISCOS

CIRCULAR SUSEP 521/2015

Plano de implementação detalhado



Mensuração dos Recursos necessários



Realização

RONCARATI
CURSOS & TREINAMENTOS

www.editoraroncarati.com.br

Apoio

KPMG

www.kpmg.com.br