

# ESTUDO DE RENTABILIDADE MÉDIA

ELABORAÇÃO NÚCLEO TÉCNICO - ABRAPP



Esta análise apresenta o histórico da Rentabilidade Média no período de 2008 à 2014, mostrando dados consolidados e segmentados em Renda Fixa e Renda Variável. O estudo foca a rentabilidade média (aritmética) obtida pelas entidades frente a TMA. Aplicamos a mesma metodologia à Renda Fixa e à Renda Variável, comparando os rendimentos médios das EFPCs nestes segmentos, com os índices CDI e Ibovespa, respectivamente.

## Considerações Metodológicas:

- TMA - Taxa Máxima Atuarial - de acordo com as premissas previstas na Resolução CNPC nº 9 de 29/11/2012;
- A amostra utilizada considerou apenas as EFPCs que enviaram os balancetes para todos os períodos analisados;
- Foram desconsideradas as EFPCs com resultados maiores do que três desvios padrão acima da média e menores do que três desvios padrão abaixo da média;
- O estudo utiliza a rentabilidade média aritmética, de forma que cada EFPC tenha o mesmo peso nos resultados, minimizando-se os efeitos que a rentabilidade das EFPCs com patrimônios elevados teria sobre a rentabilidade consolidada;
- 1º Quartil - corresponde ao valor que separa os dados, onde 75% dos valores informados são superiores a este nível e 25% são inferiores a este nível;
- 3º Quartil - corresponde ao valor que separa os dados, onde 25% dos valores informados são superiores a este nível e 75% são inferiores a este nível;
- Mediana - observação que separa a amostra em duas partes iguais, ou seja, 50% dos valores são mais baixos e 50% são mais altos que ela.

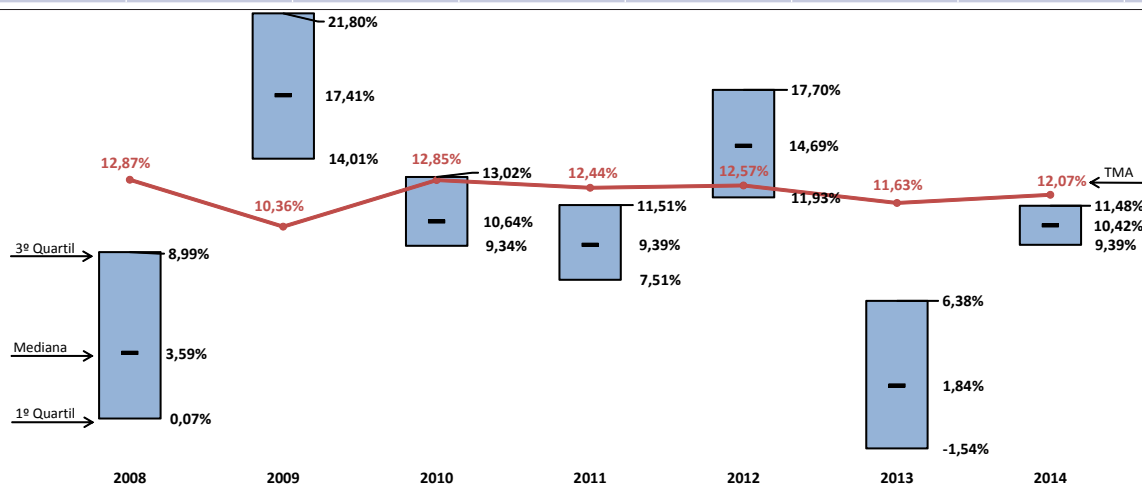
## CONSOLIDADO

É possível observar na tabela que, para os anos de 2009 e 2012 cerca de 75% das EFPCs alcançaram rentabilidade média superior à da TMA, em 2013 cerca de 25% das EFPCs auferiram resultado superior e para os demais anos a rentabilidade média apurada ficou inferior à Taxa Máxima Atuarial. Vale destacar que dentre os 20 trimestres analisados, o único retorno negativo registrado no período foi no 2º trimestre/2013 (-1,44%).

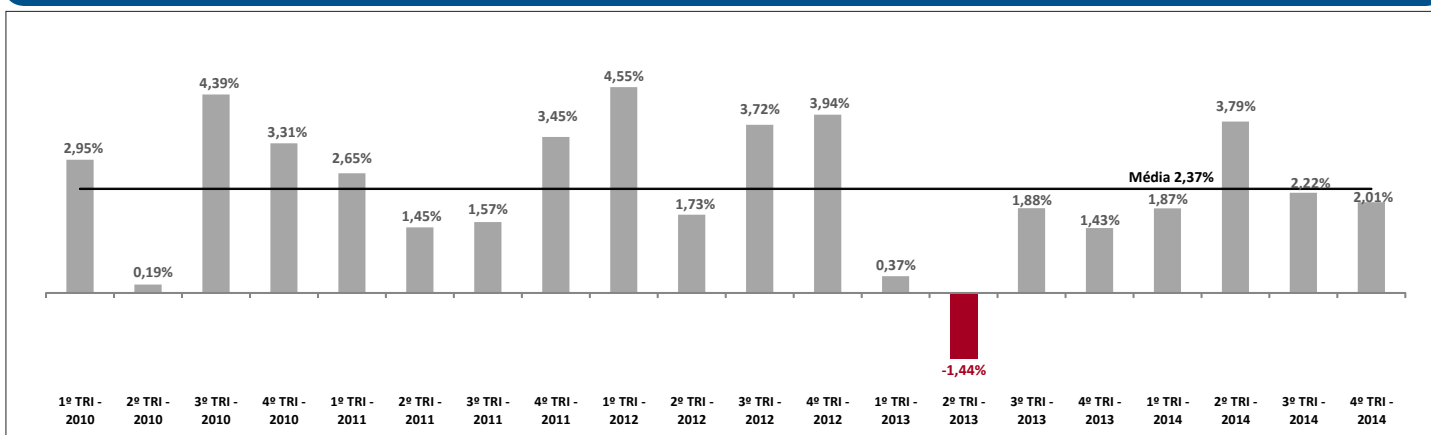
## Evolução da Rentabilidade

	Evolução rentabilidade nominal das EFPCs						
	2008	2009	2010	2011	2012	2013	2014
Média	4,36%	17,90%	11,03%	9,31%	14,75%	2,20%	10,29%
Desvio Padrão	6,02%	5,43%	3,77%	3,41%	5,15%	5,03%	2,29%
Nº de EFPCs (amostra)	209	244	240	259	250	246	243
TMA	12,87%	10,36%	12,85%	12,44%	12,57%	11,63%	12,07%

## BOXPLOT



## Rentabilidade Trimestral das EFPCs - Consolidado



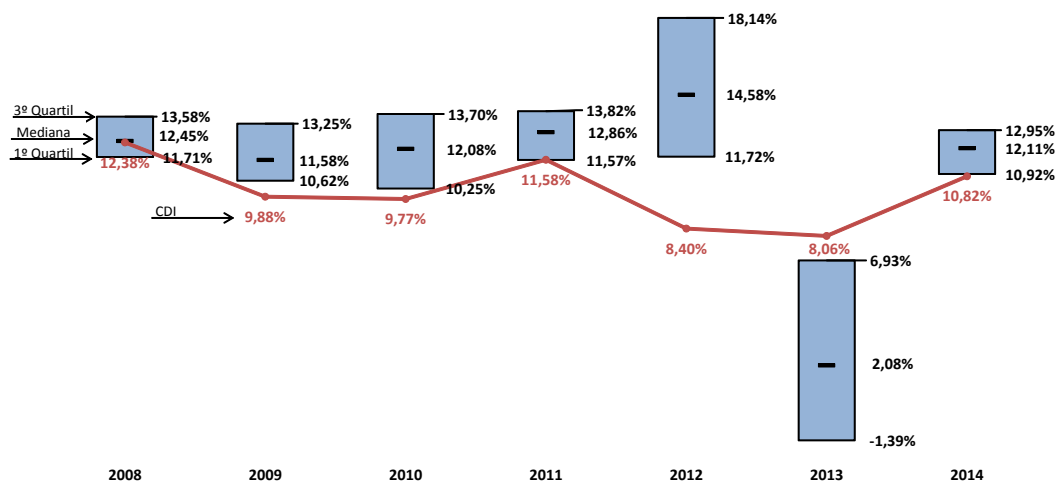
## RENTA FIXA

No período analisado (2008 - 2014), a rentabilidade média da Renda Fixa esteve acima do CDI, com exceção do ano de 2013, cujo retorno médio foi de 2,51% frente a 8,06% do CDI. Especificamente no segundo trimestre deste mesmo ano, a rentabilidade apurada foi de -0,72%, o primeiro e único retorno negativo do período.

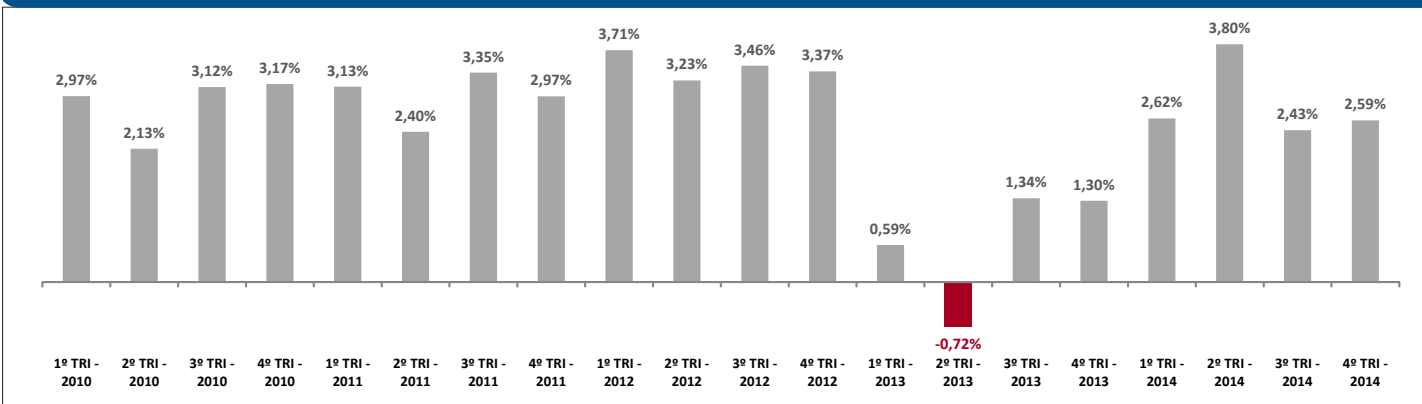
### Evolução da Rentabilidade

	Evolução rentabilidade nominal das EFPCs						
	2008	2009	2010	2011	2012	2013	2014
Média	12,20%	12,30%	12,23%	12,33%	14,40%	2,51%	12,00%
Desvio Padrão	3,46%	3,05%	2,92%	2,63%	5,70%	5,69%	1,86%
Nº de EFPCs (amostra)	204	245	233	250	249	246	244
CDI	12,38%	9,88%	9,77%	11,58%	8,40%	8,06%	10,82%

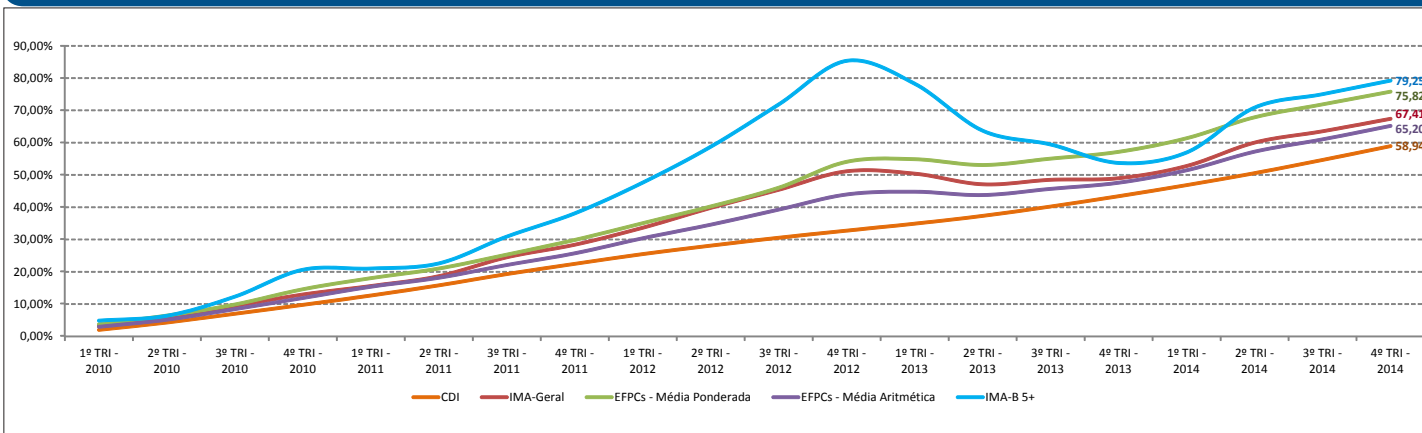
### BOXPLOT



### Rentabilidade Trimestral das EFPCs - Renda Fixa



### Rentabilidade Acumulada - Renda Fixa



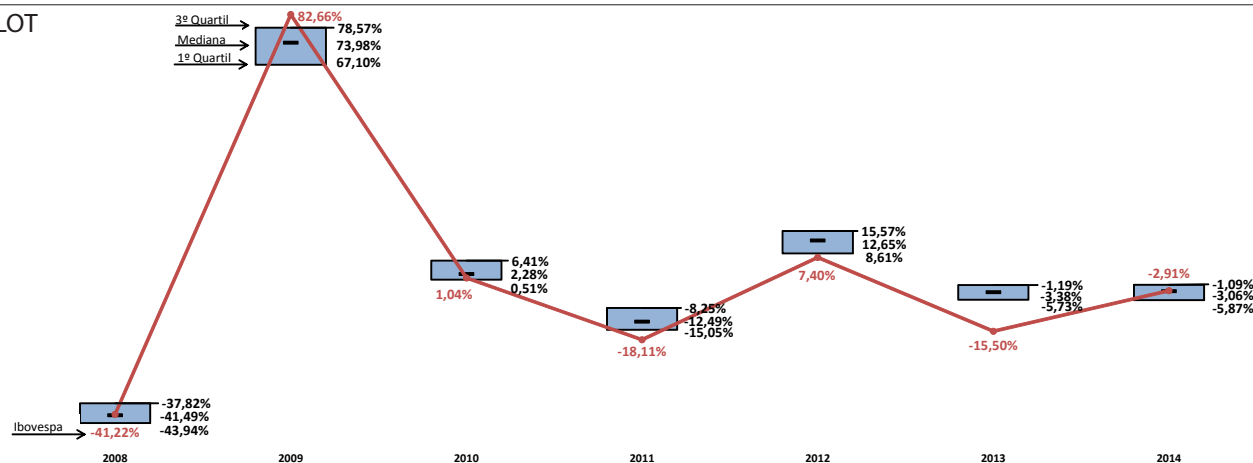
## RENTA VARIÁVEL

Observa-se que nos últimos sete anos, a rentabilidade média da Renda Variável foi superior ao retorno registrado pelo Ibovespa, com exceção dos anos de 2009 e 2014. O gráfico de rentabilidade acumulada, ilustra o sensível descolamento da rentabilidade média ponderada das EFPCs (17,76%) comparativamente ao Ibovespa (-27,09%) e é possível notar também que, tanto a média aritmética, quanto a média ponderada registram retornos médios superiores ao IbrX e Ibovespa.

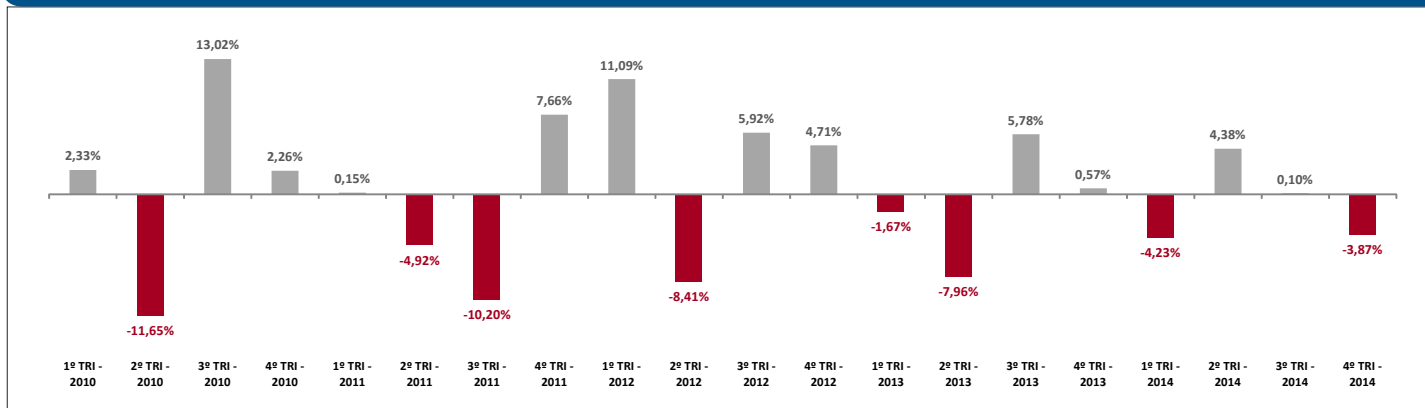
### Evolução da Rentabilidade

	Evolução rentabilidade nominal das EFPCs						
	2008	2009	2010	2011	2012	2013	2014
Média	-38,34%	70,72%	3,60%	-10,19%	11,92%	-4,37%	-4,09%
Desvio Padrão	13,72%	17,36%	6,64%	12,93%	9,61%	6,66%	7,89%
Nº de EFPCs (amostra)	159	176	195	212	198	194	198
Ibovespa	-41,22%	82,66%	1,04%	-18,11%	7,40%	-15,50%	-2,91%

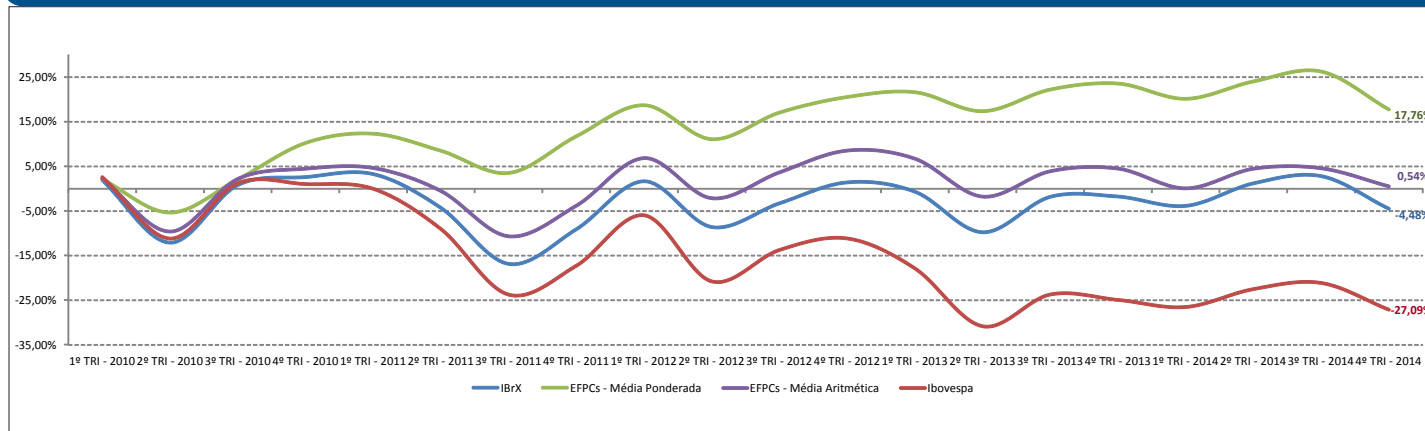
### BOXPLOT



### Rentabilidade Trimestral das EFPCs - Renda Variável



### Rentabilidade Acumulada - Renda Variável



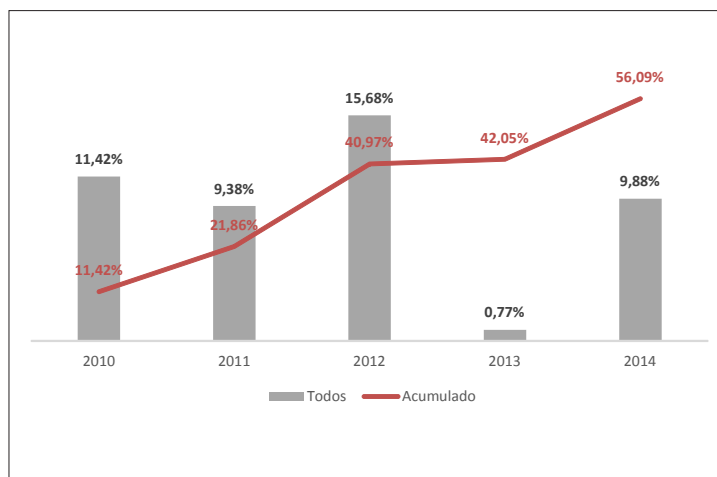
## Evolução da Rentabilidade Média por Tipo de Plano

Rentabilidade média aritmética (todos os planos)						
Faixa	2010	2011	2012	2013	2014	Acumulado
Até R\$ 100 mi	10,92%	8,95%	15,36%	0,19%	9,87%	53,47%
R\$ 100 mi a R\$ 500 mi	11,30%	9,61%	15,57%	1,50%	9,95%	57,36%
R\$ 500 mi a R\$ 2 bi	12,81%	11,08%	16,46%	2,02%	10,33%	64,26%
R\$ 2 bi a R\$ 10 bi	14,88%	10,68%	18,67%	2,26%	8,72%	67,75%
Acima de R\$ 10 bi	15,34%	11,85%	17,31%	1,53%	8,05%	66,03%
Todos os Planos	11,42%	9,38%	15,68%	0,77%	9,88%	56,09%

Amostra considerando em média 922 planos/ano

### ANÁLISE 2014

- A rentabilidade média dos planos de benefício, considerando todas as modalidades, ficou em 9,88% em 2014
- A faixa com a maior rentabilidade média foi a dos planos entre R\$ 500 milhões e R\$ 2 bilhões
- De maneira geral, os planos pequenos e médios (até R\$ 2 bilhões) obtiveram rentabilidades superiores aos dos planos com patrimônio acima de R\$ 2 bilhões

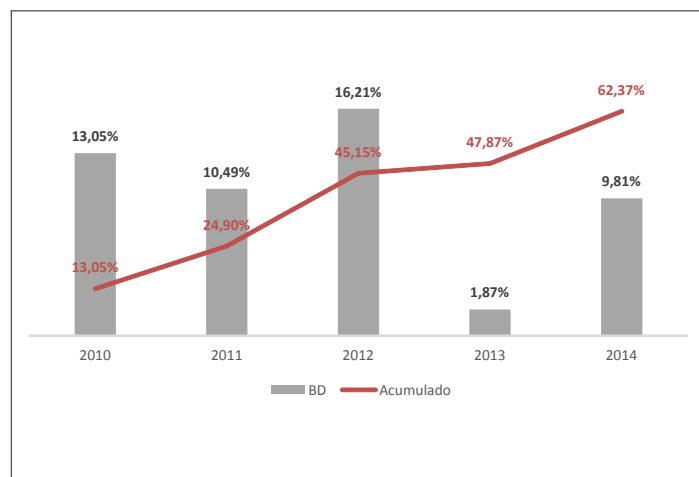


Rentabilidade média aritmética (planos BD)						
Faixa	2010	2011	2012	2013	2014	Acumulado
Até R\$ 100 mi	12,30%	9,96%	15,09%	0,68%	9,67%	56,92%
R\$ 100 mi a R\$	12,21%	10,19%	15,96%	2,81%	9,69%	61,68%
R\$ 500 mi a R\$ 2 bi	14,57%	12,09%	17,93%	3,31%	10,65%	73,12%
R\$ 2 bi a R\$ 10 bi	16,24%	11,36%	20,31%	2,65%	9,33%	74,78%
Acima de R\$ 10 bi	15,34%	11,85%	17,31%	1,53%	8,05%	66,03%
Planos BD	13,05%	10,49%	16,21%	1,87%	9,81%	62,37%

Amostra considerando em média 292 planos/ano

### ANÁLISE 2014

- A rentabilidade dos planos BD ficou ligeiramente inferior à rentabilidade do conjunto de planos das EFPC (9,81% contra 9,88%)
- A faixa com menor rentabilidade média foi aquela dos planos acima de R\$ 10 bilhões e a maior dos planos de R\$ 500 mi a R\$ e bi.

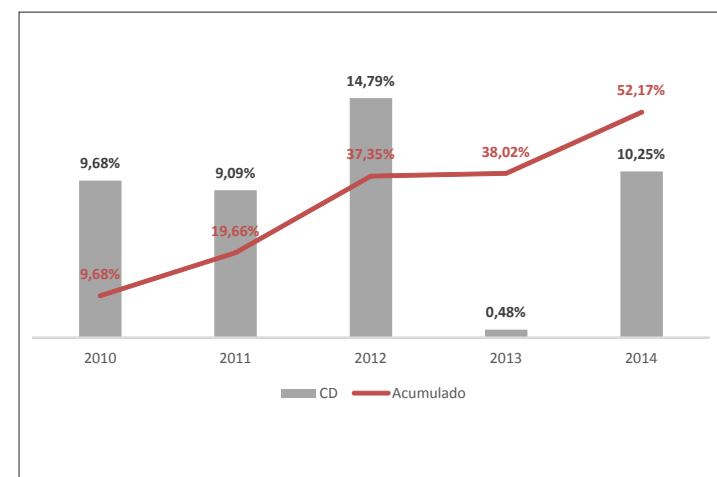


Rentabilidade média aritmética (planos CD)						
Faixa	2010	2011	2012	2013	2014	Acumulado
Até R\$ 100 mi	9,68%	8,84%	14,85%	0,35%	10,25%	51,67%
R\$ 100 mi a R\$ 500 mi	9,76%	10,47%	14,69%	0,81%	10,23%	54,52%
R\$ 500 mi a R\$ 2 bi	9,69%	9,55%	13,93%	1,49%	10,36%	53,32%
R\$ 2 bi a R\$ 10 bi	8,71%	6,92%	15,95%	0,69%	10,35%	49,75%
Planos CD	9,68%	9,09%	14,79%	0,48%	10,25%	52,17%

Amostra considerando em média 324 planos/ano

### ANÁLISE 2014

- A média de rentabilidade dos planos CD foi a maior entre as três modalidades (10,25% no CD, 9,81% no BD e 9,52% no CV)
- A faixa com maior rentabilidade média, assim como nos planos BD e no consolidado, foi a faixa entre R\$ 500 milhões e R\$ 2 bilhões



Rentabilidade média aritmética (planos CV)						
Faixa	2010	2011	2012	2013	2014	Acumulado
Até R\$ 100 mi	11,33%	8,36%	16,25%	-0,36%	9,42%	52,89%
R\$ 100 mi a R\$	11,06%	8,30%	15,74%	0,70%	10,02%	54,24%
R\$ 500 mi a R\$ 2 bi	11,24%	10,25%	15,37%	0,41%	9,80%	56,00%
R\$ 2 bi a R\$ 10 bi	12,86%	10,33%	17,17%	2,38%	7,21%	60,14%
Planos CV	11,31%	8,59%	16,08%	0,11%	9,52%	53,83%

Amostra considerando em média 306 planos/ano

### ANÁLISE 2014

- Os planos dessa modalidade obtiveram a menor rentabilidade dentre as três modalidades de planos
- A faixa entre R\$ 2 bi e R\$ 10 bi teve a menor rentabilidade entre todas as faixas (7,21%, contra uma média superior a 9% nas demais faixas)

