

A stylized map of Brazil is shown in the background. The map is filled with a light blue color and has a white outline. It is positioned on the left side of the slide, with the text 'Comitê de Pronunciamentos Atuariais - CPA' overlaid on it.

Comitê de Pronunciamentos Atuariais - CPA

IBA

Instituto
Brasileiro
de Atuária

2014

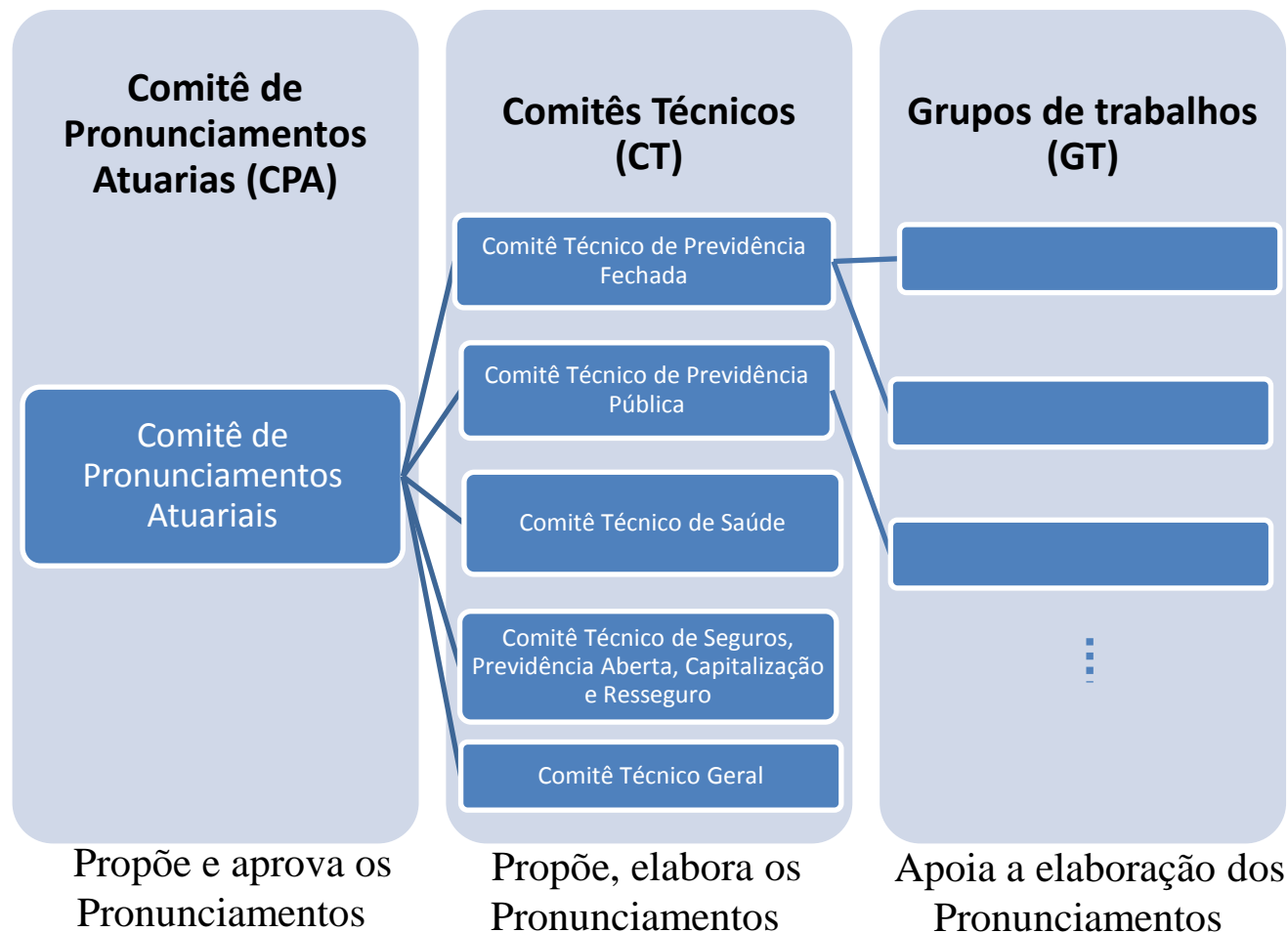
Objetivo

- Estudar, pesquisar, discutir, elaborar e deliberar sobre o conteúdo e a redação de Pronunciamentos Técnicos
- Preparar e emitir Pronunciamentos Técnicos sobre procedimentos de Atuária

Suporte

- Resolução IBA N. 4, de 26/06/2013
- Regimento Interno do CPA

Governança – Estrutura



Governança – Comitê de Pronunciamentos Atuariais

- Composto por Membros do IBA (MIBAs)
- Mandato: Igual ao da diretoria do IBA (2 anos)
- Representação mínima (10 membros):
 - Presidente do IBA;
 - Vice Presidente do IBA;
 - 3 Diretores Técnicos do IBA; e
 - 5 MIBAs indicados pela Diretoria do IBA – sendo preferencialmente os coordenadores dos Comitês Técnicos.



Governança – Comitês Técnicos

- Composto por até 10 Bacharéis em Ciências Atuariais
- Mandato: 4 anos
- Representação mínima:
 - 1 membro do governo (SUSEP, PREVIC, ANS, SPPS);
 - 1 a 2 membros de mercado (indicado pelos presidentes das associações/federações/confederações); e
 - 1 coordenador (indicado pela Diretoria do IBA) – responsável por nomear os demais membros.



Governança – Grupos de Trabalho

- Constituído com propósito específico
- Suporte ao Comitê Técnico
- Deverá ser conduzido por um membro do Comitê Técnico, designado pelo coordenador
- Sem maiores estruturas formais como número mínimo/máximo de componentes ou tempo de mandato

Divulgação

- Consulta Pública no site do IBA
- Encaminhamento formal aos órgãos de governo
- Possibilidade de publicação de Portaria/IN/Circular pelo governo de forma a seguir o CPA



CPA Publicados

Comitê Técnico Geral

— CPA 001 - Princípios Atuariais



CPA- Consulta Pública

Comitê Técnico de Seguros, Previdência Aberta,
Capitalização e Resseguro

- CPA 002 – Auditoria Atuarial Independente até 01/09/2014



Em desenvolvimento

Comitê Técnico de Seguros, Previdência Aberta,
Capitalização e Resseguro

Grupos de Trabalhos Criados:

- Sinistros ocorridos e não avisados (incluindo ajuste de PSL);
- Provisão de Sinistros a Liquidar;
- Provisão Matemática de Benefícios Concedidos;
- Despesas de Sinistro/Benefícios/Sorteios.

Em desenvolvimento(cont)

Comitê Técnico de Previdência Fechada

Assuntos em debate:

- Auditoria;
- Paridade;
- Hipóteses para BD e referenciais para CD;
- Instrução Normativa 7;

Em desenvolvimento(cont)

Comitê Técnico de Saúde

- Grupos de Trabalhos Criados:
 - Custeio;
 - Provisões;
- Outros Assuntos em debate:
 - Pulverização Riscos de saúde e Limites de Retenção;
 - Solvência;

Ações concretas

Resolução CNSP 311 / 2014 - Auditoria Independente

Art. 3º Os membros responsáveis pela auditoria atuarial independente devem atender, no mínimo, aos seguintes requisitos:

I – possuir registro ativo no Instituto Brasileiro de Atuária – IBA e ser certificado pelo mesmo;

...

Ações concretas - cont

Resolução CNSP 311 / 2014 - Auditoria Independente

Art. 21. Na prestação de serviços atuariais para as sociedades supervisionadas, **devem ser observados os pronunciamentos atuariais definidos pelo IBA** e recepcionados pela Susep e as normas gerais de atuária, subsidiariamente às disposições legais e normas do CNSP e da referida Autarquia.

Próximos Passos

- Desenvolvimento de mais pronunciamentos;
- Ampla divulgação;



E-mail para sugestão de temas

flaviocastro.iba@gmail.com