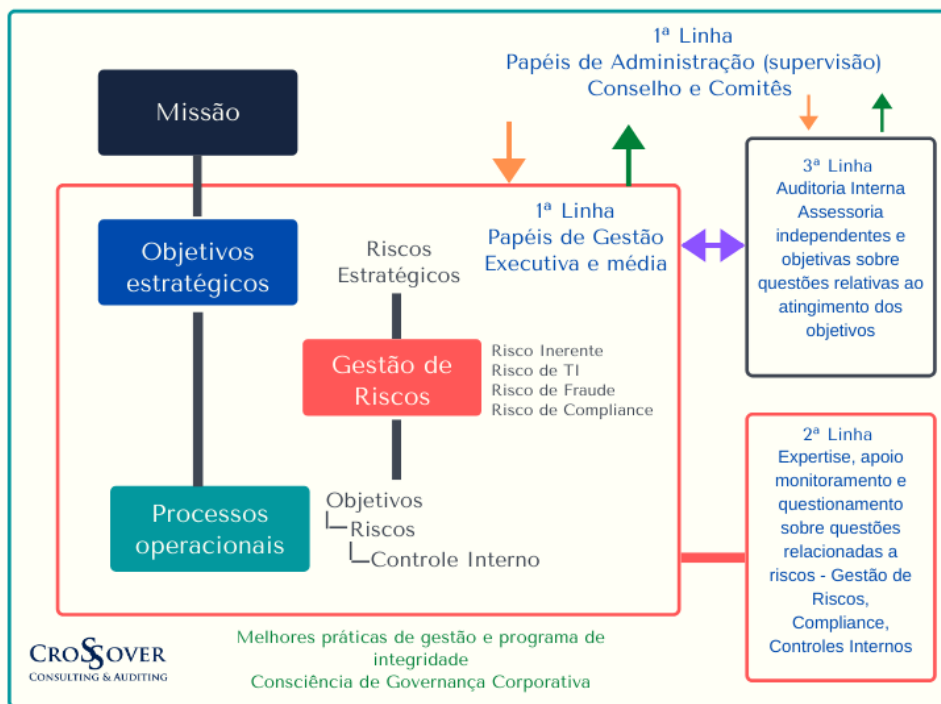


MAPA CROSSOVER CONTEXTO CORPORATIVO

Este mapa demonstra o contexto corporativo onde a estratégia deve estar alinhada a missão da corporação e os processos operacionais somente devem existir para que os esforços e recursos existentes sejam direcionados para o alcance dos objetivos estratégicos. A gestão e a administração (supervisão), primeira linha, responsável pelo gerenciamento de riscos e sistema de controles internos. A segunda linha, gestão especialista, apoia, monitora e instrumentaliza a primeira linha, enquanto que a terceira linha avalia de forma independente, se a primeira e segunda linha estão realizando suas atividades dentro da melhores práticas de gestão e ética.



Paradigmas

- 1 - Objetivos estratégicos devem estar alinhados à missão
- 2 - Processos operacionais alinhados aos objetivos estratégicos
- 3 - Gestão de riscos aumenta a capacidade da organização alcançar seus objetivos estratégicos,
- 4 - Controles internos somente tem razão de existir se estiverem relacionado com um ou mais fatores de riscos

Princípios

- Princípio 1 - Governança: Estrutura de prestação de contas, ações de gestão para atingir objetivos, avaliação e assessoria independente
- Princípio 2- Papéis do corpo administrativo: Estrutura adequada, alinhamento objetivos com stakeholders
- Princípio 3 - Papéis de gestão de 1ª e 2ª linha: 1ª Linha entrega de produtos e 2ª Linha apoio e assistência.
- Princípio 4 - Papéis de 3ª Linha: Avaliação e assessoria independentes e objetivas.
- Princípio 5 - A independência da 3ª Linha: Fundamental para objetividade, autoridade e credibilidade
- Princípio 6 - Criação e proteção de valor