

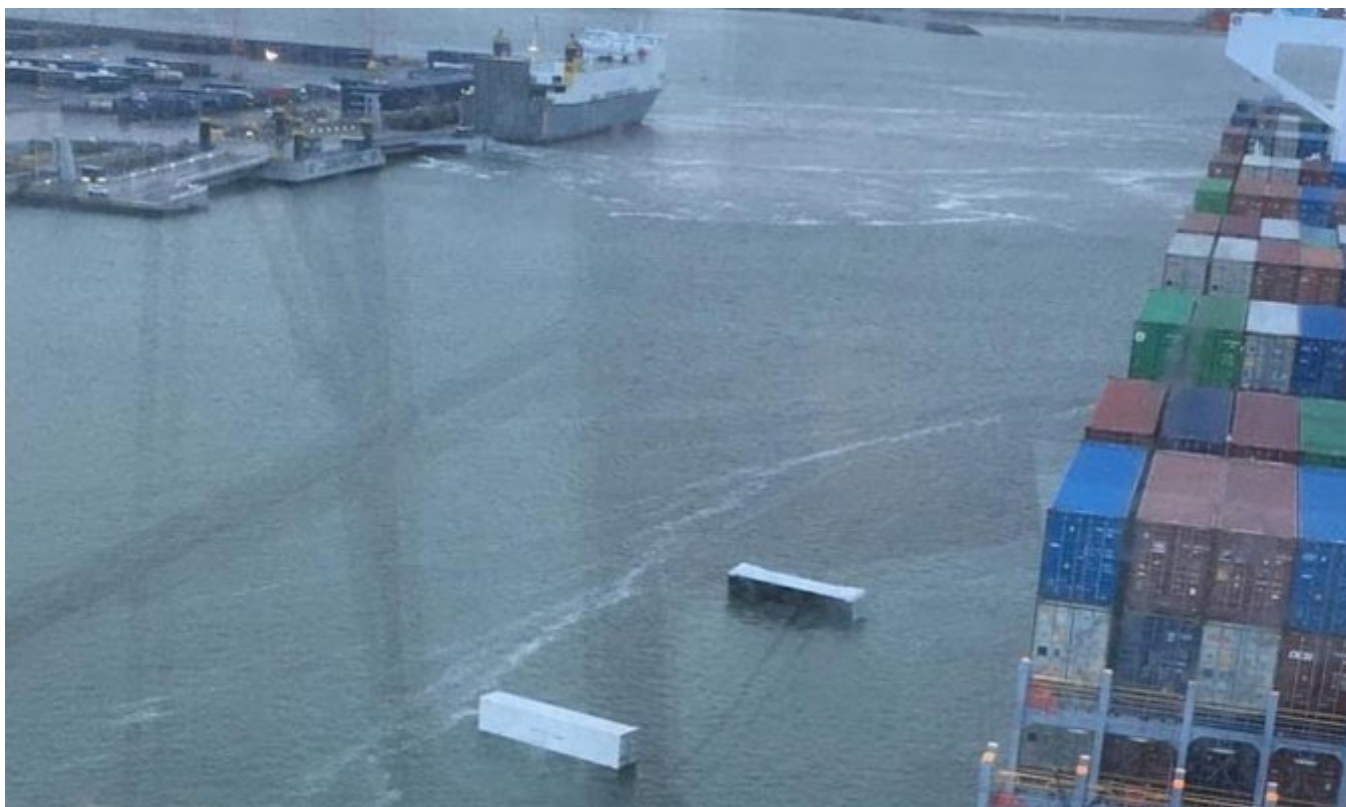
Por Aparecido Rocha (\*)

Na manhã de 2 de maio de 2020, o mega navio OOCL REINO UNIDO chegou ao porto de Zeebrugge na Bélgica, vindo de Felixtowe, Reino Unido. Enquanto estava atracado, o navio foi atingido por fortes rajadas de vento e vários contêineres são vistos danificados no cais ao lado do navio e outros flutuando na água.

O OOCL REINO UNIDO é um porta-contêineres, IMO 9776200, com capacidade 21413 TEU, DWT 191570, construído em 2017, bandeira HK e operado pela Orient Overseas Container Line.

Esse é mais um acidente marítimo que serve como exemplo para realçar a importância do seguro de transporte internacional de cargas. Entre catástrofes naturais, acidentes, avarias, avaria grossa, perdas, extravio, roubo, incêndio e explosões, os riscos são inúmeros.





(\*) **Aparecido Rocha** é insurance reviewer.

**Fonte:** Blog do Rocha, em 02.04.2020