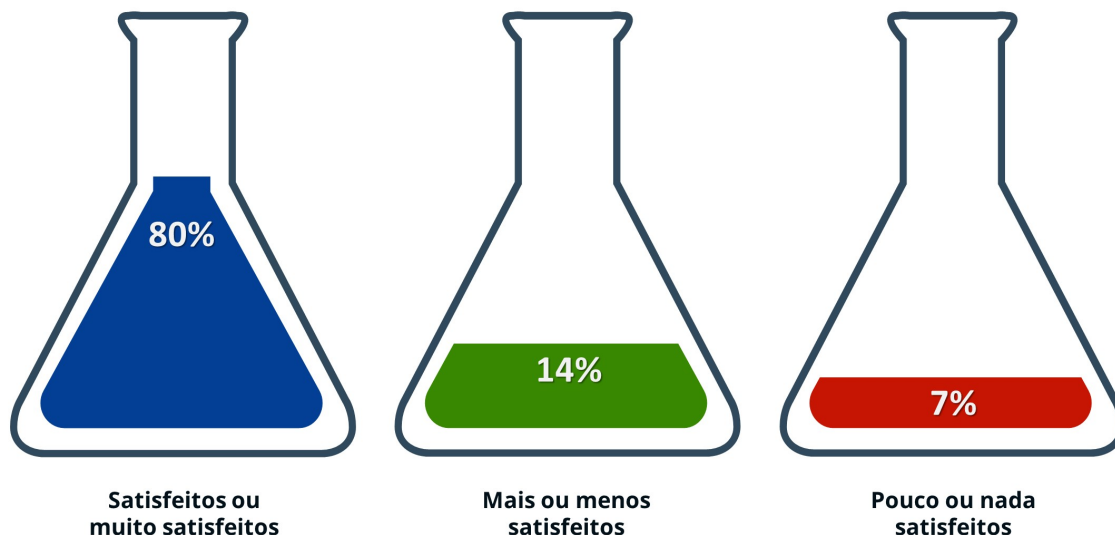


Às vezes, uma imagem fala por si só. Outras, por mais didática que a imagem seja, pode despertar várias dúvidas. Os gráficos abaixo falam muito sobre os resultados encontrados na última pesquisa [IESS/Ibope](#), mas se você quiser saber mais sobre qualquer um deles, basta clicar na imagem que será direcionado a uma análise mais completa. Boa "leitura"!

Satisfação com planos de saúde

PESQUISA IESS/IBOPE

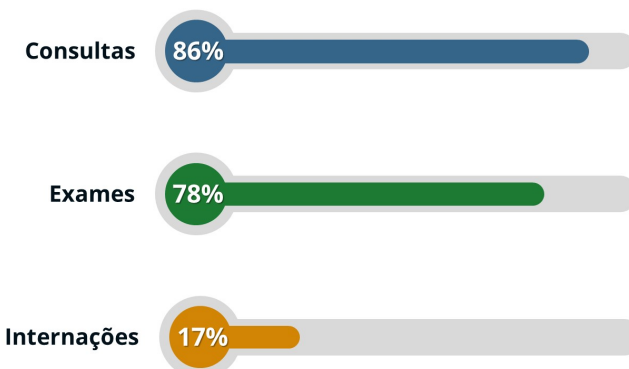


Uso de serviços de saúde

PESQUISA IESS/IBOPE

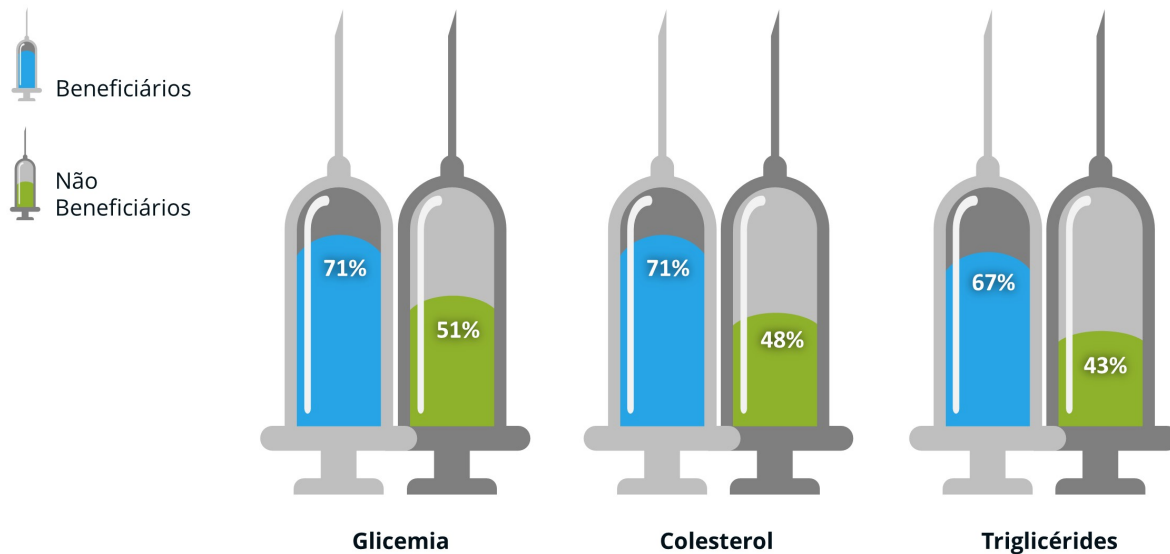


Em média, 88% dos beneficiários médico-hospitalares utilizaram serviços de saúde ao menos uma vez por ano. Confira os serviços mais usados:



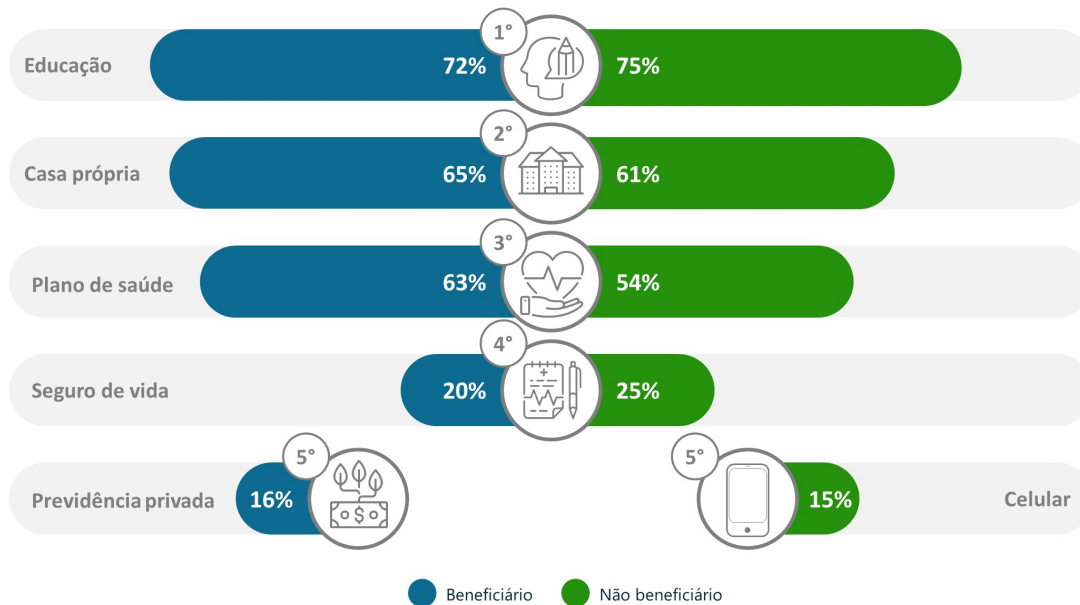
Realização de exames

COMPARAÇÃO BENEFICIÁRIOS X NÃO BENEFICIÁRIOS
PESQUISA IESS/IBOPE



Desejos do brasileiro

PESQUISA IESS/IBOPE



Fonte: IESS, em 02.03.2020