

Diversas entidades do setor de seguros (resseguradoras, consultorias, corretoras de seguros, etc) publicam anualmente relatórios de análises de catástrofes, é algo relativamente comum.

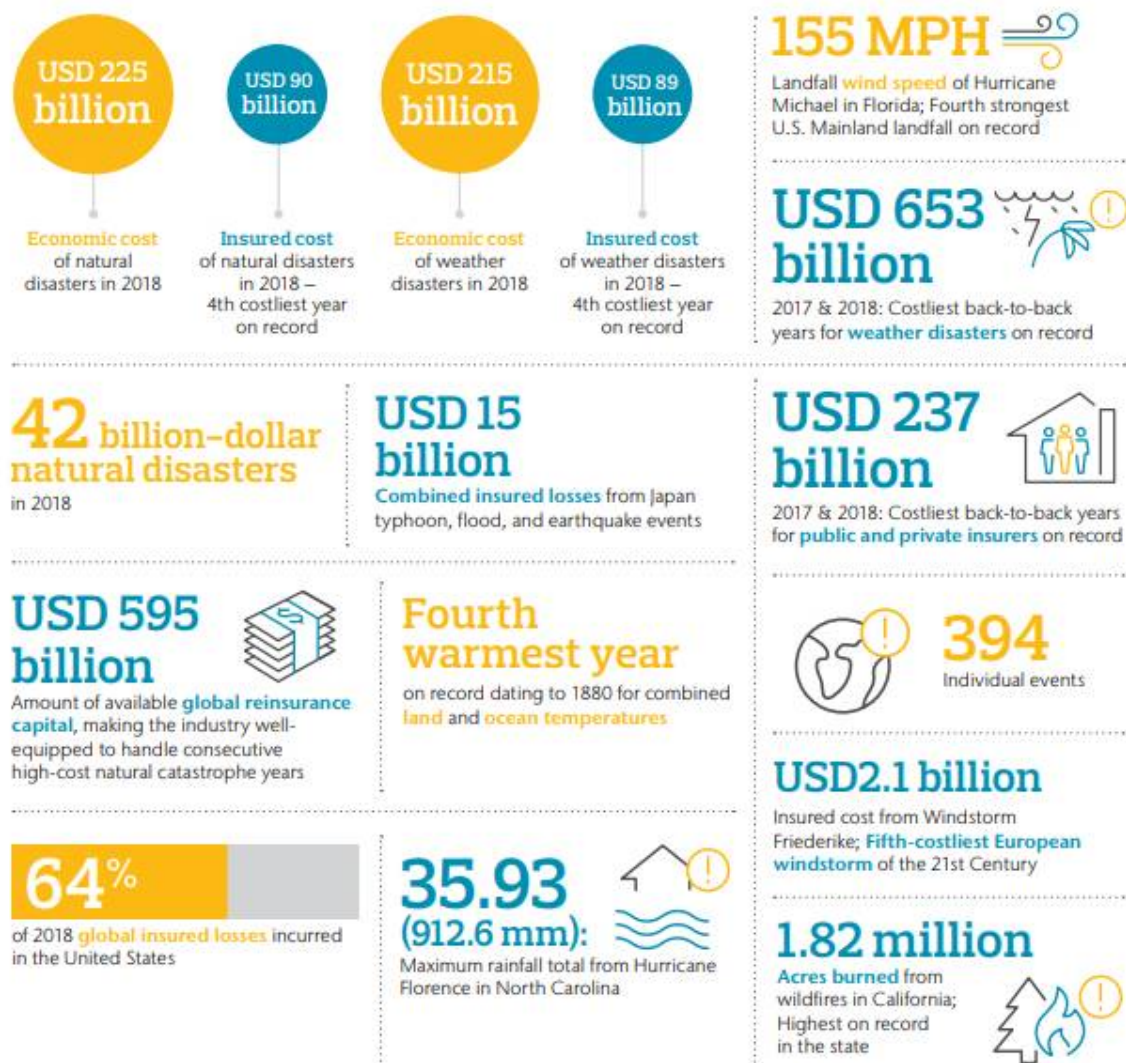
Abaixo, temos o texto da empresa de consultoria e corretagem Aon, com dados de 2018. Escolhemos esse, pois há um quadro resumo bem montado com as informações mais relevantes. Por exemplo, 64% das perdas seguradas com catástrofes vêm dos EUA.

https://www.aon.com/global-weather-catastrophe-natural-disasters-costs-climate-change-annual-report/index.html?promo_name=HP-01-2019-01-22-catastrophe-impact&promo_position=HP-01

Executive Summary

2018: Elevated, Yet Manageable Catastrophe Loss Year

Insurance industry in position to handle high volume of claims payouts



Along with this report, we continue to welcome users to access current and historical natural catastrophe data and event analysis on Impact Forecasting's Catastrophe Insight website: <http://catastropheinsight.aon.com>

Fonte: Francisco Galiza/Rating de Seguros, em 11.02.2019.