

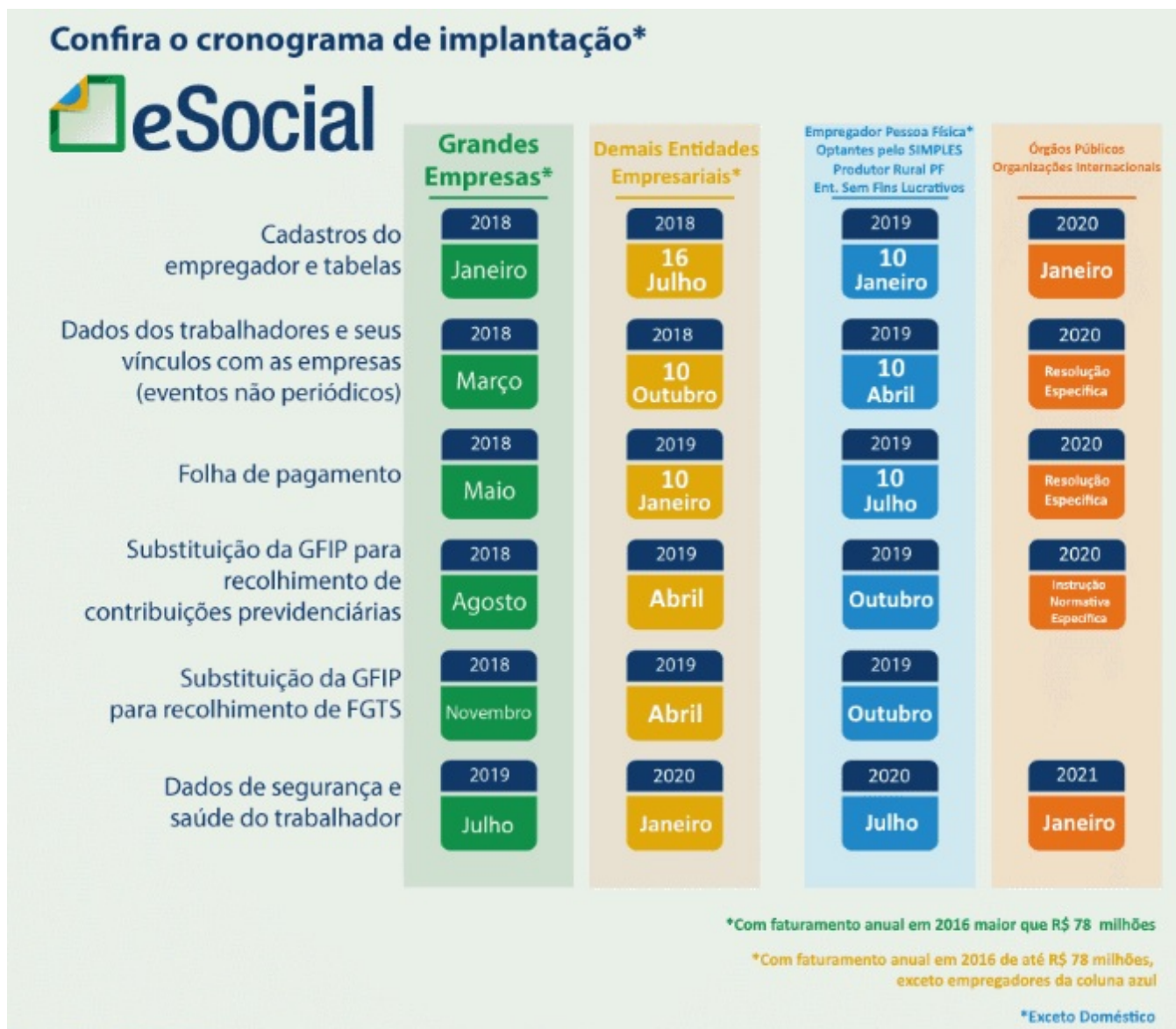
Inicia amanhã a 2ª fase do eSocial para empresas com faturamento até R\$ 78 milhões

O eSocial reúne informações sobre dados trabalhistas, fiscais e previdenciários substituindo documentos, até então, entregues a diversos órgãos

A segunda fase do eSocial tem início nesta quarta-feira, dia 10 de outubro, abrangendo entidades empresariais com faturamento de até R\$ 78 milhões no ano de 2016 e que não sejam optantes pelo Simples Nacional. Essa etapa envolve o envio de dados dos trabalhadores e seus vínculos empregatícios até 9 de janeiro de 2019.

As empresas de médio porte, cujo faturamento ficou entre R\$ 4,8 milhões e R\$ 78 milhões, iniciaram em julho de 2018 o envio de dados pelo eSocial. Isso já era obrigatório para as grandes empresas desde o início deste ano.

No tocante a micro e a pequenas empresas optantes pelo Simples Nacional, inclusive o Microempreendedor Individual (MEI), destaca-se que não devem enviar eventos via sistema eSocial antes dos novos prazos estabelecidos para esse grupo. As informações que já foram enviadas permanecerão no ambiente do eSocial e poderão ser retificadas ou complementadas quando o sistema reabrir para essas empresas, em janeiro de 2019.



Fonte: Receita Federal, em 09.10.2018.