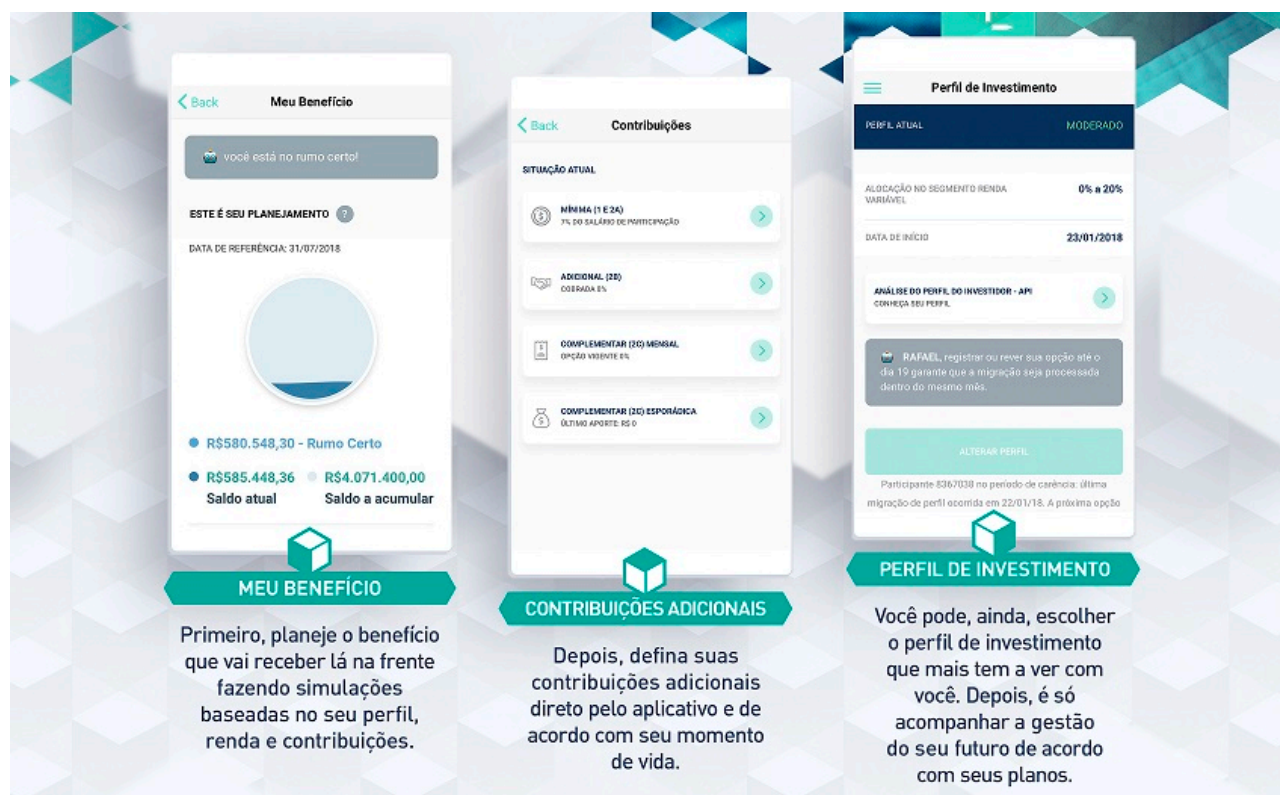


Previ inova e possibilita efetuar contribuições adicionais e complementares, além de alterar seu perfil de investimento pelo APP. Confira!



Estarão disponíveis no APP Previ, a partir de 14/9, duas grandes novidades: a efetivação de contribuições adicionais (2b) e complementares (2c) e a alteração do perfil de investimento. As inovações acompanham os novos tempos e trazem agilidade, modernidade e conectividade com os associados.

Os serviços atuam em conjunto com o Meu benefício, ferramenta que permite ao participante efetuar simulações e definir o planejamento que o ajudará a alcançar o benefício desejado no futuro. De forma consciente e segura, o usuário vai ter a possibilidade de realizar mudanças de forma mais rápida e com menos burocracia.

As novas funcionalidades estimulam a educação previdenciária por meio da experiência do usuário, que agora tem disponível na palma da mão um pacote de gestão do seu plano. Além de prever o futuro, você pode torná-lo realidade.

Fonte: [PREVI](#), em 13.09.2018.