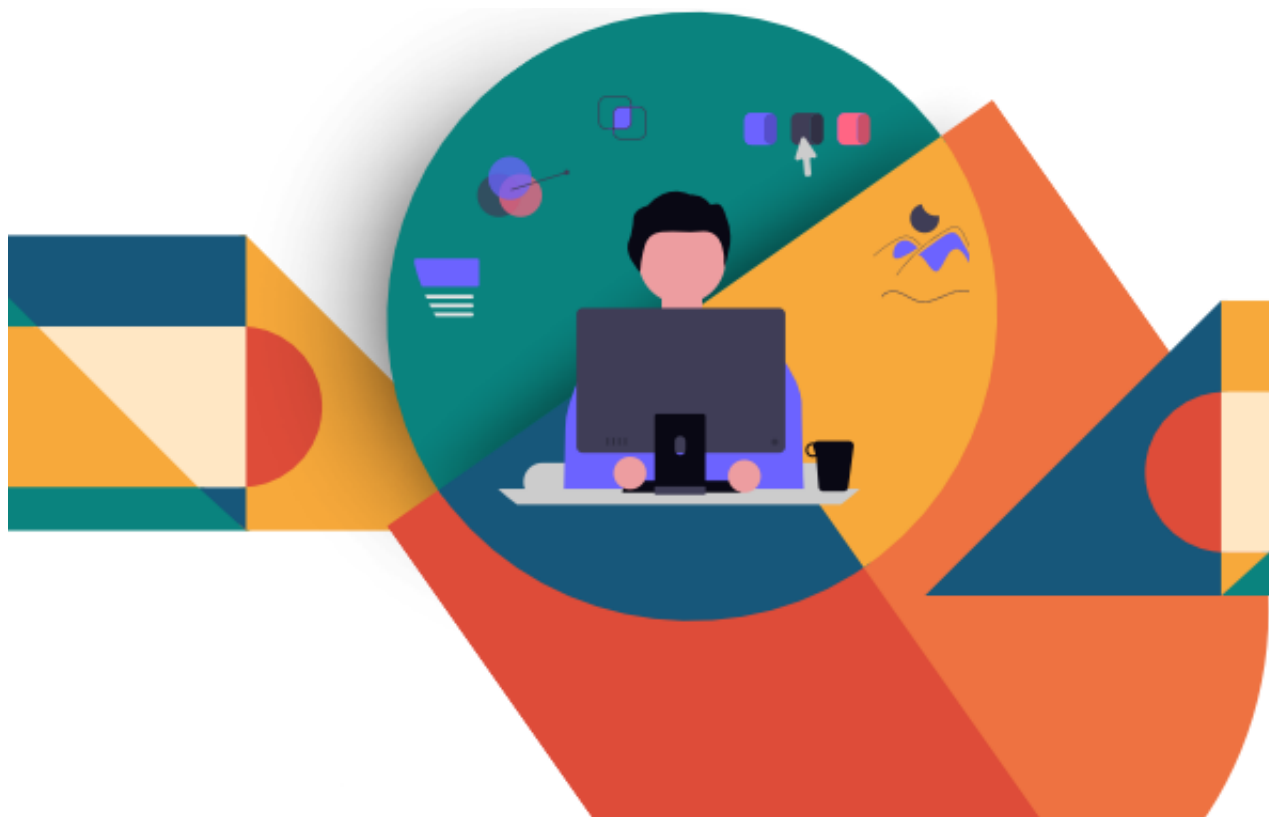


***Publicação traz orientações sobre a aplicação da NR-1 e aborda também o gerenciamento de riscos psicossociais no ambiente de trabalho***



O Ministério do Trabalho e Emprego (MTE) lançou o [Manual de Interpretação e Aplicação do Capítulo 1.5 da Norma Regulamentadora nº 1 \(NR-1\)](#), que trata do Gerenciamento de Riscos Ocupacionais (GRO). O objetivo da publicação é orientar empregadores, trabalhadores, profissionais de segurança e saúde no trabalho e demais atores sociais na implementação de um sistema de gestão voltado à prevenção de riscos no ambiente de trabalho.

O material apresenta orientações técnicas e interpretativas sobre como identificar, avaliar e gerenciar riscos ocupacionais, contribuindo para a correta aplicação das atualizações recentes da NR-1. Entre os temas abordados está também o gerenciamento dos riscos psicossociais, que incluem fatores relacionados à organização do trabalho que podem impactar a saúde mental dos trabalhadores.

A iniciativa faz parte das ações do MTE para fortalecer a cultura de prevenção e incentivar a criação de ambientes de trabalho mais seguros e saudáveis. As orientações também reforçam a importância da adoção de medidas preventivas e da gestão contínua dos riscos ocupacionais nas organizações.

O lançamento do manual está alinhado às ações da Campanha Nacional de Prevenção de Acidentes do Trabalho (CANPAT) 2026, que terá como tema Prevenção dos Riscos Psicossociais no Trabalho, ampliando o debate sobre saúde mental e trabalho digno.

**[O material está disponível para consulta e download aqui.](#)**

**Fonte:** Ministério do Trabalho e Emprego, em 16.03.2026