

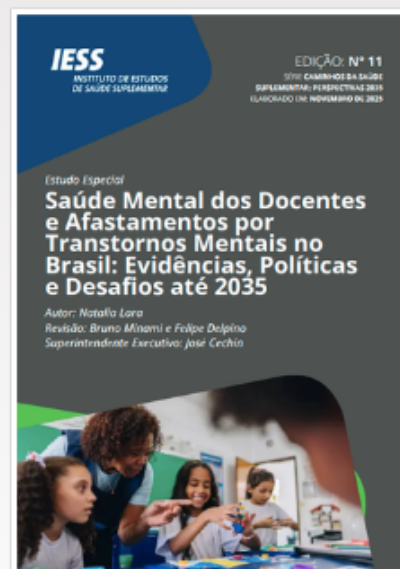


Crescem os afastamentos de professores por transtornos mentais e ansiedade passa a liderar licenças

Nosso novo estudo da série **Caminhos da Saúde Suplementar: Perspectivas 2035** revela uma mudança significativa no perfil de adoecimento de professores brasileiros.

Alguns destaques:

- **100% dos afastamentos** na educação infantil (0 a 6 anos) são causados por **transtornos ansiosos**;
- Entre professores que atuam com adultos em alfabetização e séries iniciais, **75% dos afastamentos** também se **devem à ansiedade**;
- **Ansiedade, depressão e quadros de estresse** aparecem como principais causas de licenças no INSS.
- **Tendências** apontam para **maior demanda** por serviços de saúde mental, pressionando **SUS e saúde suplementar**.



**CLIQUE E ACESSE
A ÍNTEGRA DO
ESTUDO**

Fonte: IESS, em 12.12.2025