

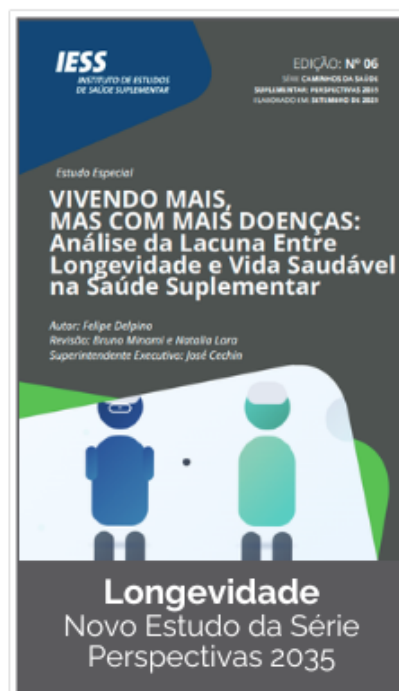


## RISCOS E SOLUÇÕES PARA O ENVELHECIMENTO SAUDÁVEL

A expectativa de vida cresce no Brasil, mas a qualidade desses anos não acompanha o mesmo ritmo. O novo estudo da série **Caminhos da Saúde Suplementar: Perspectivas 2035** alerta para o risco da expansão da lacuna entre longevidade e vida saudável.

Destaques:

- A lacuna entre longevidade e vida saudável já é de **9,6 anos** e **pode alcançar 16 anos até 2035**;
- A **obesidade** pode atingir **46% dos beneficiários** em 2030, consumindo mais da metade das despesas assistenciais;
- O custo médio por beneficiário deve crescer de **R\$ 2,2 mil** (2020) para **R\$ 3,1 mil** (2030), um aumento de **42%**;
- A prevenção pode gerar até **R\$ 45 bi/ano** em economia até 2035.



**CLIQUE E ACESSE  
A ÍNTEGRA DO  
ESTUDO**

**Fonte:** IESS, em 19.09.2025