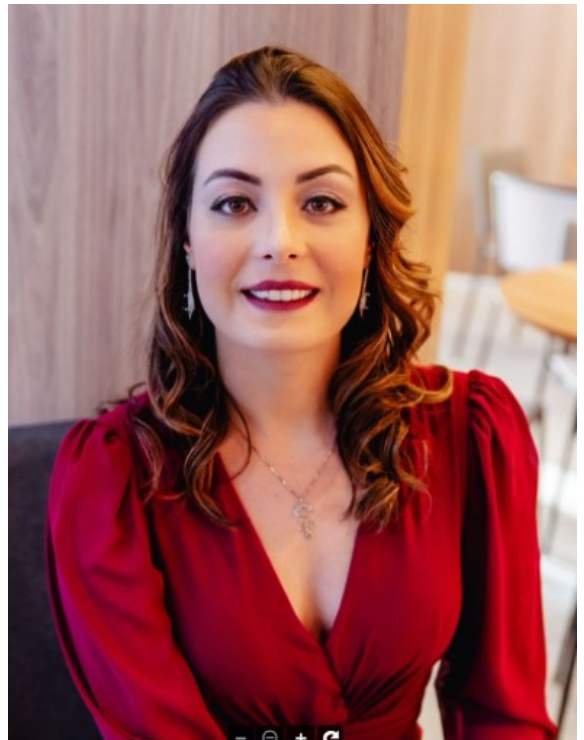


Acordo pode beneficiar 200 mil pessoas que vivem no interior de São Paulo





O objetivo da Europ Assistance Brasil (EABR) de democratizar o acesso aos serviços de assistência deu mais um passo importante. A multinacional acaba de anunciar a operação que contará com apoio técnico da CPFL Total, empresa do Grupo CPFL Energia. Essa nova iniciativa gerará ofertas das mais diferentes soluções de serviços aos seus aproximados 200 mil clientes, do interior do estado de São Paulo.

Pelo acordo, a EA vai disponibilizar 23 serviços de assistência nos segmentos Auto, Saúde e Funeral. O negócio entre as partes foi intermediado pela Core One, Corretora de Seguros e Serviços Financeiros.

Os produtos podem ser contratados com valores a partir de R\$ 14,90 e serão oferecidos através do site e no app da corretora; via canais e mídias digitais; além da venda pessoal por distribuidores que envolverá 40 pontos de atendimento.

Após a adesão, a primeira parcela será paga no cartão de crédito ou no PIX, sendo as demais inseridas posteriormente na fatura de energia, com a autorização previa do cliente titular da conta. “Estamos muito felizes com mais esse acordo, essa é uma iniciativa inovadora, levar de maneira fácil e pratica os serviços de assistências a mais brasileiros, especialmente aqueles que não possuem seguro”, disse a Gerente de Novos Negócios da EA no Brasil, Rita Graziano.

“Essa operação contribuirá ainda mais com os nossos objetivos, mantendo o foco nos clientes da CPFL, sempre agregando valor e oferecendo soluções de novos modelos de negócios”, afirma Fernando Antonaglia, Diretor Executivo da CPFL Total.

Os produtos oferecidos pela companhia no segmento Auto são o 'Socorro veicular em conta' e o 'Socorro veicular e motorista em conta'. Ambos oferecem serviços de reboque, socorro mecânico, chaveiro, troca de pneus e pane seca, sendo que o segundo agrega ainda um seguro funeral por morte acidental e despesas médicas hospitalares e odontológicas (DMHO).

Já o produto 'saúde em conta' ofertará serviços de atendimento médico por meio da telemedicina, descontos em exames médicos para o cliente, farmácia online e clube de descontos, com mais de 400 lojas. Além dessas soluções, o 'saúde e vida saudável em conta' disponibiliza também serviços como psicologia, procedimentos e tratamentos, cirurgias, odontologia, pronto atendimento e check-up.

Por fim, o 'Funeral em conta' envolve serviços de assistência funeral - como formalidades administrativas, locação de sala para velório, coroa de flores e carro fúnebre, por exemplo - além do traslado de corpo, independentemente da causa da morte.

Fonte: Europ Assistance, em 31.01.2024.