

Hoje eu saí pela cidade fotografando algumas obras para mostrar a você como seriam aplicados os limites de coberturas em diferentes perfis de edificações.

São obras comuns, que acontecem corriqueiramente em qualquer lugar do Brasil.

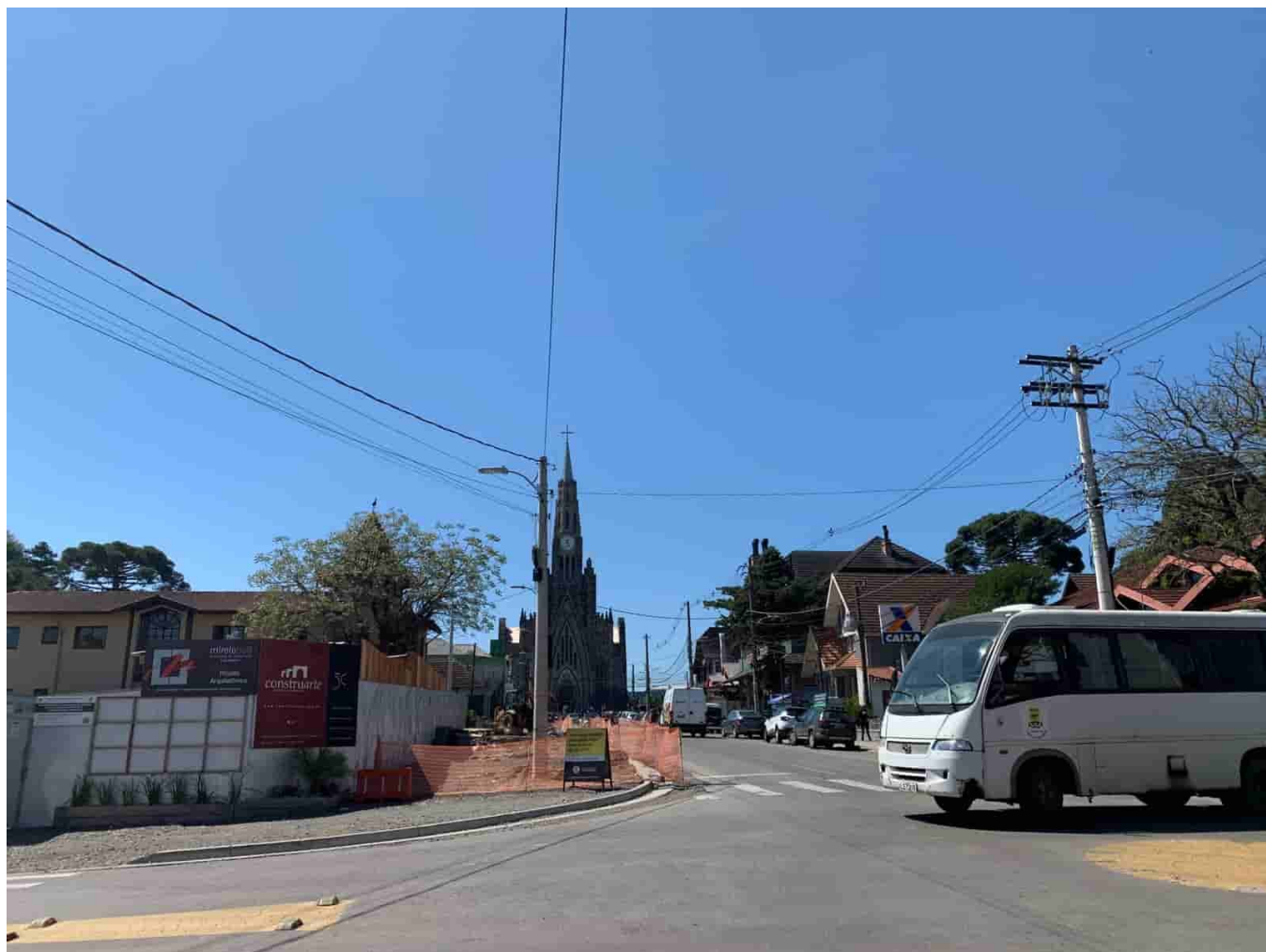


Nesse primeiro exemplo, é uma obra de um condomínio residencial de 3 andares vizinho a um hotel.

Você sabe indicar para o cliente qual limite ele deveria contratar no RC Obras e no RC Profissional nessa obra?



Essa aqui também é uma obra residencial com as mesmas características da anterior, mas em área residencial e de mata nativa. Vocês acham que o limite das apólices de RC seria o mesmo?



Essa também é parecida, em uma via importante da cidade... seria a mesma indicação?



Já nesse caso é a reforma de um hotel antigo da década de 70 para se tornar o primeiro 6 estrelas do Brasil. R\$ 500 milhões o valor da obra.

Nos seguros de responsabilidade, você saberia indicar qual limite é adequado para uma boa gestão de risco?

Amanhã na aula da semana vou mostrar a você qual limite contratar para cada obra de acordo com o perfil. Tudo depende da sua análise como gestor de risco!

E é nessa aula que você vai descobrir como fazer isso!

Qual limite contratar no RC Profissional Engenheiros e Arquitetos.

Amanhã, ao vivo 8 e meia da noite.

E o melhor de tudo? É de graça!

**Defina o lembrete no Youtube**

27.09.2021.